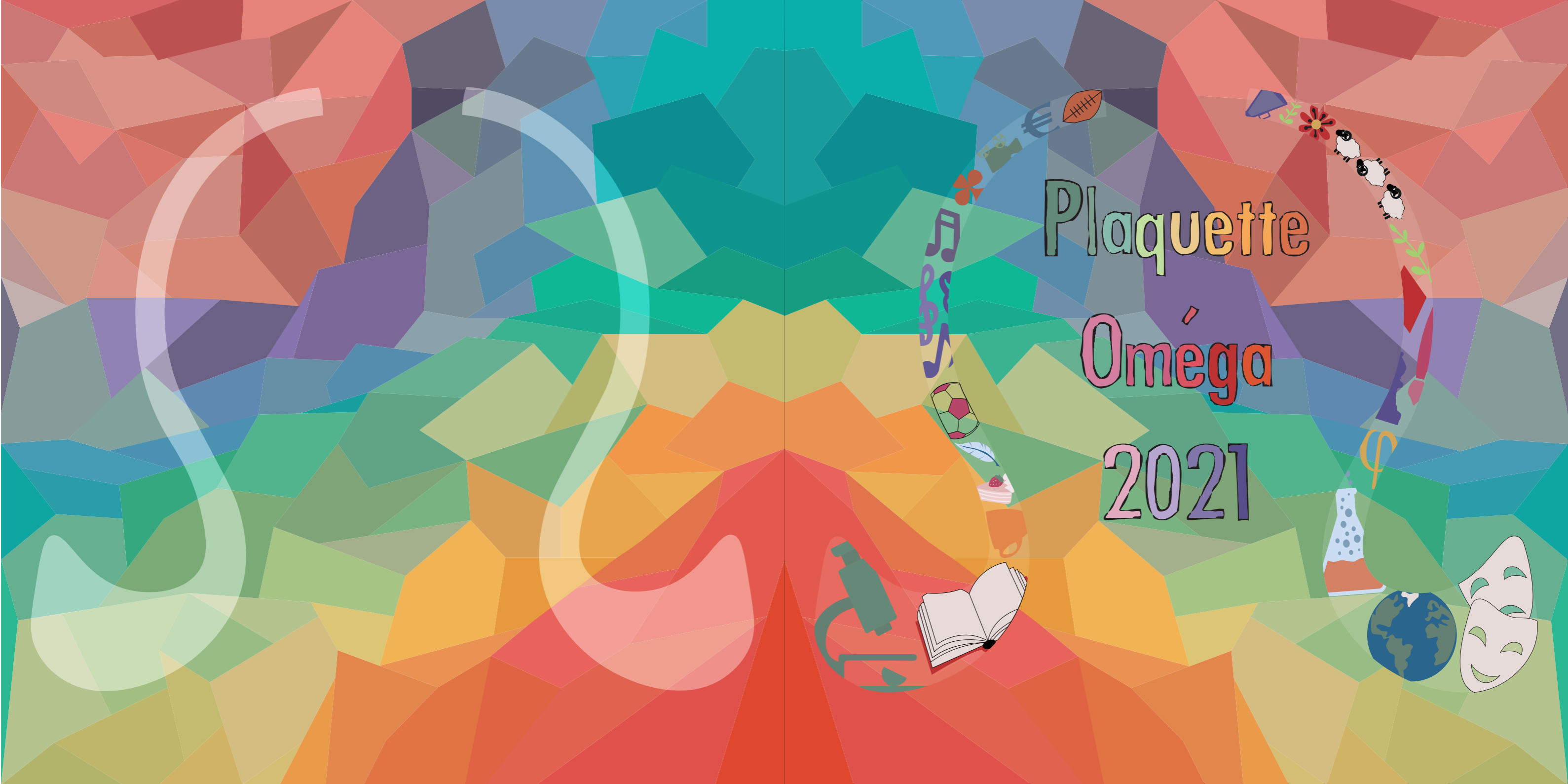


Plaqueette , Omega 2021



Bienvenue

TU ES ADMISSIBLE, MAIS TU NE SAIS PAS ENCORE QUELLE ÉCOLE CHOISIR ? PEUT-ÊTRE QUE TU RÊVES D'ENTRER À L'ENS DE LYON, ET QUE TU TE DEMANDES CE QUI T'Y ATTEND ? OU ALORS, TU AS DÉJÀ INTÉGRÉ L'ENS, ET TU VEUX APPRENDRE À LA CONNAÎTRE, Y DÉCOUVRIR TES POSSIBILITÉS ? CETTE PLAQUETTE OMÉGA SERA TON GUIDE : ELLE TE PRÉSENTE L'ÉCOLE, SES ENVIRONS, ET LES ACTIVITÉS ASSOCIATIVES QUE TU POURRAS VIVRE AU COURS DE TA SCOLARITÉ À L'ENS.

ACTIVITÉS LUDIQUES, SOCIALES, ARTISTIQUES, CULTURELLES, SPORTIVES... TU N'AURAS PAS LE TEMPS DE T'ENNUYER ! TU Y TROUVERAS DE MULTIPLES SALLES DE SPORT POUR T'EXERCER ; DEUX BIBLIOTHÈQUES UNIVERSITAIRES T'OFFRIRONT UNE MULTITUDE D'OUVRAGES ; TU POURRAS AUSSI PROFITER DE LIEUX DE DÉTENTE ET DE JEU, DE TAPAS DE SOIRÉES FESTIVES, D'ATELIERS ARTISTIQUES, ET BIEN PLUS ENCORE ; TANT DE POSSIBILITÉS QUE TU Y TROUVERAS FORCÉMENT TON BONHEUR.

MAIS LA RICHESSE ASSOCIATIVE DE L'ENS, C'EST AVANT TOUT L'OCCASION DE LAISSER PARLER TON IMAGINATION ET DE RÉALISER TES PROJETS LES PLUS FOUS. REJOINS L'ASSOCIATION DE TON CHOIX, VIENS RENCONTRER DES PERSONNES QUI PARTAGENT TES PASSIONS, ÉCOUTE (UN PEU) CE QUE DISENT LES VIEILLEUX, ET LANCE-TOI !

Sommaire

4 LA VILLE DE LYON

6 L'ENSL, ORGANISATION, SITES MONOD ET DESCARTES

9 LES GRANDS ÉVÉNEMENTS

13 LE BDE

22 LE BUL

24 L'AS

27 ASSET, ENSEGUIDA

28 ENSCÈNE

32 ENPLASTIK!
CHAMP LIBRE, LA GRIFFE

34 TRENSISTOR, LE CHOEUR, L'ORCHESTRE

36 ARGENSIEL

38 LES SALOPETTES, ITINÉRENS

39 ARGUS, ECHARDE

40 ENVERTS, POLLENS, ALIENS

42 DÉMESURES

43 CONFÉRENS

44 ENSEIGNER, ENTHÈSE

45 ANCIENS ÉLÈVES

46 POINT D'ORGUE, LES ELU-ES

47 FAENSL, GSE

48 FSDIE, REMERCIEMENTS, ANNUAIRE

50 CHARTE DU COMPORTEMENT EN ÉVÉNEMENT ASSOCIATIF

CROIX ROUSSE

CET ANCIEN QUARTIER DE CANUTS TRAVAILLANT LA SOIE POSSÈDE UNE DES PLUS IMPRESSIONNANTES VUES DE LYON. IL EST AGRÉABLE DE SE BALADER DANS SES RUES, PLEINES DE COMMERCES, BARS ET RESTAURANTS.

PARC DE LA TÊTE D'OR
117 HECTARES D'ESPACES VERTS, HAUT LIEU DE LA JOGGINGOLOGIE LYONNAISE, OÙ L'ON TROUVE DES PLANTES ET DES GIRAFES !

FOURVIÈRE

LIEU SPIRITUEL DEPUIS L'ANTIQUITÉ, LIEU DE PÉLERINAGE, LA BASILIQUE TELLE QUE NOUS LA CONNAISSONS AUJOURD'HUI EST NÉE EN 1896.

POUR S'Y RENDRE :
EN FUNICULAIRE OU À PIÉD,
POUR LA BASILIQUE OU POUR LA VUE SPLENDIDE !

VIEUX LYON

SA RUE PRINCIPALE, LA RUE SAINT-JEAN, EST PLEINE DE PETITS COMMERCES ET DE BOUGHONS, DE PAVÉS ET DE TRABOULES.

PARC DE GERLAND

PLUS PETIT QUE LA TÊTE D'OR, CE PARC EST LITTÉRALEMENT LA PORTE À CÔTÉ DE L'ENS DE LYON.

A LYON, IL Y A LE MÉTRO !
MAIS IL Y A PAR AILLEURS...
7 LIGNES DE TRAMWAY,
2 LIGNES DE FUNICULAIRE,
ET PLUS DE 100 LIGNES DE BUS
POUR PARCOURIR LA MÉTROPOLE
ET SES ALENTOURS !

PLUS D'INFORMATIONS SUR
TCL.FR

IL Y A ÉGALEMENT PAS MAL DE
PISTES CYCLABLES, NOTAMMENT
CELLE LONGEANT LES BERGES DU
RHÔNE :
DU PARC DE LA TÊTE D'OR
AU PARC DE GERLAND

VELO·V

CEs VÉLOS SONT DISPONIBLES SUR PLUS DE
300 STATIONS DANS LA VILLE.
TU PEUX EN EMPRUNTER POUR 16,50€ PAR AN,
OU 1,80€ LA PREMIÈRE DEMI-HEURE.

TOUTES LES INFOS SONT SUR
VELOV.GRANDLYON.COM

L'ENS de Lyon : historique

«IL N'Y A PAS D'ENSEIGNEMENT PUBLIC
SANS LES ÉCOLES NORMALES» J. FERRY

EN 1879, DES ÉCOLES NORMALES PRIMAIRES POUR FILLES SONT INSTITUÉES DANS CHAQUE DÉPARTEMENT FRANÇAIS AVEC POUR MISSION DE FORMER LES INSTITUTRICES DE L'ENSEIGNEMENT PRIMAIRE, ALORS QU'UN TEL SYSTÈME EST DÉJÀ LARGEMENT RÉPANDU POUR LES GARÇONS. CES « HUSSARD-ES NOIR-ES » DE LA RÉPUBLIQUE BATAILLENT CONTRE « LA DERNIÈRE, LA PLUS REDOUTABLE DES INÉGALITÉS QUI VIENT DE LA NAISSANCE, L'INÉGALITÉ D'ÉDUCATION ». POUR FAIRE FACE AU BESOIN PRESSANT DE PERSONNEL ENSEIGNANT DANS CES ÉCOLES NORMALES POUR FILLES, JULES FERRY CHARGE UN CERTAIN FÉLIX PÉCAUT DE LA MISE EN PLACE DE L'ÉCOLE NORMALE SUPÉRIEURE D'INSTITUTRICES, À FONTENAY-AUX-ROSES, EN 1880. LE SUCÈS DE CETTE EXPÉRIENCE ENTRAÎNE L'OUVERTURE D'UNE ÉCOLE ANALOGUE POUR FORMER LES PROFESSEURS DES ÉCOLES NORMALES D'INSTITUTEURS : L'ÉCOLE NORMALE SUPÉRIEURE D'INSTITUTEURS EST FONDÉE EN 1882 À SAINT-CLOUD.

C'EST DEUX ÉCOLES SONT GRATUITES, LEURS ÉLÈVES SONT RECRUTÉ-ES PAR CONCOURS. CES ENS « PRIMAIRES » SONT RÉPUTÉES ACCUEILLIR LES « ENFANTS DU PEUPLE » ; ELLES INCARNT ALORS LE SOMMET DE LA PROMOTION SOCIALE PAR L'INSTRUCTION. MAIS AU COURS DU 20ÈME SIÈCLE, L'ÉLARGISSEMENT DE LEUR BASE DE RECRUTEMENT VIA L'OUVERTURE DE CLASSES PRÉPARATOIRES, AINSI QUE LE RENFORCEMENT DU RÔLE DE L'ENSEIGNEMENT SECONDAIRE AU DÉPEND DU PRIMAIRE, CONDUISENT À LEUR PROFONDE REMISE EN QUESTION. APRÈS 1945, ELLES DEVIENNENT, TOUT COMME LA RUE D'ULM, DES ÉCOLES NORMALES SUPÉRIEURES PRÉPARATOIRES À L'ENSEIGNEMENT DU SECOND DEGRÉ. ELLES SE TOURNENT VERS L'ENSEIGNEMENT SUPÉRIEUR ET LA RECHERCHE.

PLUSIEURS MUTATIONS ONT ENCORE LIEU AVANT LA NAISSANCE DE L'ENS DE LYON QUE L'ON CONNAÎT AUJOURD'HUI. LES ENS DE SAINT-CLOUD ET FONTENAY-AUX-ROSES DEVIENNENT MIXTES EN 1981, CE QUI S'ACCOMPAGNE D'UNE CHUTE DRASTIQUE DU NOMBRE DE CANDIDATES DANS LES SECTIONs SCIENTIFIQUES. EN 1986, LA SECTION LITTÉRAIRE DE SAINT-CLOUD REJOINT FONTENAY-AUX-ROSES, QUI DEVIENT FONTENAY-SAINT-CLOUD, TANDIS QUE LES DEUX SECTIONs SCIENTIFIQUES S'INSTALLENT À LYON EN 1987 ET FONDENT L'ENS LYON SUR LE SITE MONOD. FONTENAY-SAINT-CLOUD DÉMÉNAGE À SON TOUR EN 2000, ELLE DEVIENT L'ENS LSH SUR LE SITE DESCARTES, PUIS L'ENS DE LYON APRÈS LA FUSION DES DEUX SITES EN 2010. LA MÊME ANNÉE, L'ENS SE DOTE DE CLASSES PRÉPARATOIRES À L'ENSEIGNEMENT SUPÉRIEUR (CPES) DESTINÉES À DES LYCÉEN-NES ISSU-ES DE MILIEUX MODESTES, ET L'INSTITUT FRANÇAIS DE L'ÉDUCATION (IFE) LA REJOINT.



LES DEUX SITES



L'ENS DE LYON EST RÉPARTIE SUR DEUX BÂTIMENTS
DANS LE QUARTIER DE GERLAND, AVEC DE NOMBREUSES ENTRÉES •

SITE DESCARTES

C'EST LÀ QUE SE DÉROULENT LA PLUPART DES COURS DE LETTRES ET DE SCIENCES HUMAINES. IL CONTIENT ENTRE AUTRES CHOSES DE GRANDS JARDINS, DES MOUFLONS, ET UNE RÉSIDENCE. SES HABITANT-ES DISPOSENT D'UNE CHAMBRE DANS UN MODULE DE TROIS À CINQ PERSONNES, QUI PARTAGENT RÉFRIGÉRATEUR ET MOMENTS DE CONVIVIALITÉ POUR UN PRIX TRÈS RAISONNABLE, SERVICE COMPRIS. CAR OUI, TU PEUX BÉNÉFICIER DE LA PRÉSENCE DE M. BLONDOT, LE RÉGISSEUR DE LA RÉSIDENCE, LE SUPER-HÉROS DES TEMPS MODERNES, LA PERSONNE DE TOUTES LES SITUATIONS (ÉVIER BOUCHÉ, MOBILIER CASSÉ, ETC.), DU LUNDI AU VENDREDI DE 16H À 18H.

SITE MONOD

PLUS VIEUX ET MOINS AVENANT, LE SITE MONOD, QUI ABRÏTE LES LABORATOIRES ET LES DÉPARTEMENTS SCIENTIFIQUES, N'A POURTANT PAS À ENVIER SON VOISIN. LA RÉSIDENCE DISPOSE D'APPARTEMENTS À PARTAGER AVEC UN-E COLOC ET DE STUDIOS INDIVIDUELS, AVEC CUISINE, SALLE DE BAIN ET BALCON AVEC VUE SUR LA PELOUSE ET LES PLATANES, OÙ TU POURRAS PASSER DES HEURES À LÉZARDER EN PLEIN SOLEIL ET À DISCUTER AVEC M. GÉRARD, LE SUPER RÉGISSEUR. SES PERMANENCES : DU LUNDI AU VENDREDI DE 16H À 18H. A TOI LES REPAS D'ÉTAGE ET LES SOIRÉES ENTRE VOISIN-ES ! A DEUX PAS DE LA HALLE TONY GARNIER, POUR ÉCOUTER TES ARTISTES PRÉFÉRÉ-ES DEPUIS LA FENÊTRE.

LA K-FÊT

ENTRE 12H-14H ET 16H-20H, POUR TA PAUSE CAFÉ, AVANT D'ALLER AUX SOIRÉES BDE OU POUR UN TRAQUENARD NOCTURNE, VIENS NOUS REJOINDRE DANS LE HALL DU BÂTIMENT A ! TU POURRAS TE VAUTRER DANS UN FAUTEUIL CONFORTABLE, LIRE DES BD EN SIROTANT UNE BOISSON, RENCONTRER DES GENTES ISSUES DE TOUTES LES PROMOS, DU SITE DESCARTES ET MONOD. SI TU ES FAN DE BABYFOOT, NOVICE OU SEMI-PRO, SACHE QUE LA K-FÊT EST L'ANTRE DES PASSIONNÉ-ES QUI CHERCHENT TOUJOURS UN-E QUATRIÈME JOUEUSE POUR LE BABY ! ELLE TE PROPOSERA ÉGALEMENT, TOUT AU LONG DE L'ANNÉE, UN CERTAIN NOMBRE D'ÉVÉNEMENTS : EXPOS PHOTO, AFTERWORKS, ANIMATIONS VARIÉES. ALLEZ VIENS, L'ÉQUIPE DES RK (RESPO K-FÊT) T'ATTEND DE PIÉD FERME ! POUR SAVOIR SI C'EST OUVERT, TU PEUX T'INSCRIRE SUR LA LISTE BDE.KFET.DIFFUSION.

LE FOYER

SITUÉ AU SOUS-SOL DU SITE MONOD, LE FOYER N'EST PAS UN LIÉU MAIS UN CONCEPT. C'EST UN PASSAGE OBLIGÉ OÙ TU TROUVERAS TOUT CE DONT TU AS BESOIN : À MANGER, À BOIRE, DE LA MUSIQUE, DE L'AMBIANCE, QUELQU'UN-E À QUI PARLER... LE FOYER EST FAÏT POUR SE POSER ET SE RETROUVER AUTOUR D'UN RAFRAÏCHISSEMENT ENTRE DEUX COURS OU APRÈS UN REPAS AU RU. SOURCE INÉPUISABLE DE TRAQUENARDS, TU AURAS BIEN DU MAL À T'EXTRAIRE DE SES CANAPÉS MOELLEUX UNE FOIS TA JOURNÉE TERMINÉE. QUOI QU'IL EN SOIT, LES RF (RESPOS FOYER) T'Y ATTENDENT LES BRAS OUVERTS. ET COMME LE DISAIENT DÉJÀ NOS ANCÊTRES :

PAYE TON ARDOÏSE, BORDEL !

L'ENS : LE FONCTIONNEMENT

POUR PLUS D'INFORMATIONS : TU PEUX TE RENDRE SUR L'INTRANET [HTTPS://INTRANET.ENS-LYON.FR](https://intranet.ens-lyon.fr) OU CONTACTER TES ÉLU-ES ÉTUDIANT-ES (PAGE N°46).

L'ÉCOLE EST ADMINISTRÉE PAR...

SON PRÉSIDENT JEAN-FRANÇOIS PINTON
LES VICES PRÉSIDENCES RECHERCHES ET ÉTUDES
ET UNE MULTITUDE DE SERVICES :
COMMUNICATION, SÉCURITÉ, INFORMATIQUE...

LA VICE PRÉSIDENTE ÉTUDES EST CELLE QUI TE CONCERNE :
ASSURÉE PAR SYLVIE MARTIN,

LES SERVICES DE SCOLARITÉ ET DE LA VIE ÉTUDIANTE EN DÉPENDENT.

L'ENS DE LYON, C'EST...

- 2 sites (MONOD ET DESCARTES)
- 6 DÉPARTEMENTS EN SCIENCES EXACTES ET EXPÉRIMENTALES (SEE)
- 5 DÉPARTEMENTS EN LETTRES ET SCIENCES HUMAINES (LSH)
- 2368 ÉLÈVES
- 511 ENSEIGNANT-ES CHERCHEUSEUSES

POUR TOUT SAVOIR SUR LA FÉDÉRATION
RENDEZ-VOUS À LA PAGE 46

L'ENS : L'ASSOCIATIF

MAIS L'ENS DE LYON, C'EST AUSSI PRESQUE 30 ASSOCIATIONS DE TOUTES SORTES,
DONT 26 MEMBRES DE LA FÉDÉRATION DES ASSOCIATIONS,

AU SEIN DE LAQUELLE ELLES SE CONCERTENT ET SE COORDONNENT. POUR ENCORE PLUS DE DIVERSITÉ, CERTAINES DE CES ASSOCIATIONS ONT DES CLUBS ET DES ATELIERS, AVEC DES ACTIVITÉS PLUS SPÉCIFIQUES. CES ASSOCIATIONS ET CES CLUBS QUI ANIMENT LA VIE DE L'ÉCOLE TE SONT PRÉSENTÉES TOUT AU LONG DE CETTE PLAQUETTE.

LES GRANDS ÉVÉNEMENTS

DES ÉVÉNEMENTS À L'ENS DE LYON, IL Y EN A PLUSIEURS PAR SEMAINE, TOUT AU LONG DE L'ANNÉE,
MAIS CERTAINS SORTENT UN PEU DE L'ORDINAIRE.

RENDEZ-VOUS DE TOUTE L'ÉCOLE OU ENTRE LES DIFFÉRENTES ENS,

CE SONT DES TEMPS FORTS DE LA VIE ÉTUDIANTE QUI RESTERONT GRAVÉS DANS TA MÉMOIRE. DANS LES PAGES SUIVANTES, TU TROUVERAS UN APERÇU DE CES ÉVÉNEMENTS À NE MANQUER SOUS AUCUN PRÉTEXTE !

TU ES PRIMO-ARRIVANT-E ET NE CONNAIS PAS LYON ET SA CULTURE ? LA FÉDÉRATION DES ASSOCIATIONS DE L'ENS DE LYON COORDONNE POUR TOI LES TRAQUES CULTURELLES, AVEC DE NOMBREUX PARCOURS DANS LYON ! LE PRINCIPE EST SIMPLE : PAR UN BEL APRÈS-MIDI DE SEPTEMBRE, TU DÉCOUVRES LYON À TRAVERS UN PARCOURS THÉMATIQUE ENCADRÉ PAR DES ÉTUDIANT-ES DE L'ÉCOLE, AVEC D'AUTRES PRIMO-ARRIVANT-ES. CHAQUE TRAQUE A SON PARCOURS PROPRE, PUIS ELLES SE REJOignent AU PARC DE LA TÊTE D'OR EN FIN DE JOURNÉE, POUR PROFITER DU TRADITIONNEL PIQUE-NIQUE DES TRAQUES CULTURELLES.

Traques Culturelles

JEU DE PISTE DE L'ENS

SI EXPLORER LYON PEUT S'AVÉRER FORT UTILE, LE BDE TE PROPOSE DE DÉCOUVRIR CE QUI SERA TON ÉCOLE PENDANT 4 ANS (AU MOINS) ! LES NOMS OBSCURS DE FOYER, K-FÊT, DU LÉGENDAIRE BÂTIMENT BUISSON OU DE LA BDTHÈK TE DEVIENDRONT AUSSI FAMILIERS QUE MAUPASSANT OU LES ÉQUATIONS À SIX INCONNUES. À TRAVERS UN PARCOURS SEMÉ D'ÉNIGMES ET D'EMBÔCHES, LE CAMPUS N'AURA PLUS AUCUN SECRET POUR TOI ! TU AURAS ÉGALEMENT L'OCCASION DE DÉCOUVRIR LE QUARTIER DE L'ÉCOLE ET SES POINTS VITAUX (DONT LE FLAMBANT CASINO). ON T'ATTEND AVEC TES AMI-ES SUR LE PARVÍS !

LE WEI (WEEK-END D'INTÉGRATION) EST LE POINT CULMINANT DES SEMAINES D'INTÉGRATION À L'ENS DE LYON ! LES ASSOCIATIONS SE RÉUNISSENT POUR TE PRÉPARER UN WEEK-END MÉMORABLE. AU PROGRAMME ? ACTIVITÉS SPORTIVES ORGANISÉES PAR L'AS, REPAS EN COMMUN, DÉTENTE AU BORD DE L'EAU, CONCERTS RÉALISÉS PAR LES ÉTUDIANT-ES, SALLE CHILL POUR LES JEUX DE SOCIÉTÉ ET SOIRÉES FESTIVES... IL Y EN A POUR TOUS LES GOÛTS ! IL NOUS TIENT À CŒUR QUE CHACUN-E PUISSE VIVRE SON WEI COMME IEL L'ENTEND. C'EST AVANT TOUT POUR TOI L'OCCASION DE RENCONTRER PLEIN DE NOUVELLEUX CAMARADES DANS UNE AMBIANCE DÉTENDUE. NOUS ATTENDONS UNE FOULE EN DÉLIRE POUR CE WEEK-END DE FOLIE !

WEI

Les Cithémuses

L'AUTOMNE N'EST PAS UNE SAISON MORTE AVEC ENSCÈNE ! BIEN AU CONTRAIRE, POUR DÉCOUVRIR LES 1001 TRÉSORS DE L'ASSOCIATION, ENSCÈNE ORGANISE, ENTRE FIN SEPTEMBRE ET DÉBUT OCTOBRE, AU THÉÂTRE KANTOR ET DANS DE NOMBREUX ESPACES DE L'ÉCOLE, LE FESTIVAL DES CITHÉMUSES, RÉUNISSANT, COMME SON NOM L'INDIQUE... CINÉMA, THÉÂTRE, MUSIQUE ET DANSE !

AU PROGRAMME, UNE DIZAÏNE DE SOIRÉES OÙ ART DE LA SCÈNE ET PERFORMANCES SE PARTAGENT LE PLATEAU. LE PRINCÍPE ? ACCUEILLIR, EN PLUS DES ATELIERS D'ENSCÈNE, DES COMPAGNIES PROFESSIONNELLES ET SEMI-PROFESSIONNELLES VENANT DES QUATRE COÏNS DE LA FRANCE !

Le Gala

TU AS TON COSTUME TROIS PIÈCES, TA ROBE DE SOIRÉE QUI PREND LA POUSSIÈRE DANS TON PLACARD ? LE GALA DE L'ENS DE LYON LES FERA RESSORTIR ET LEUR DONNERA LEUR MEILLEUR ÉCLAT. LE GALA, C'EST LA PLUS GROSSE SOIRÉE DE L'ANNÉE, QUI S'ÉTALE DANS LE HALL D'ACCUEIL DU SITE DESCARTES JUSQU'EN FESTIVE (SALLE DES SOIRÉES HABITUELLES) EN PASSANT PAR LE GYMNASÉ. AU PLUS FROID DE L'HIVER, LORSQU'IL FAUT AFFRONTER CE DÉBUT D'ANNÉE DIFFICILE APRÈS LES FÊTES DE FIN D'ANNÉE, UNE ÉQUIPE SURMOTIVÉE QUI SE DÉMÈNE DEPUIS LA RENTRÉE T'OFFRE UNE SOIRÉE QUE TU NE RISQUES PAS D'OUBLIER ! QUI L'ORGANISE ? TOI ! VIENS REJOINDRE CETTE AVENTURE ASSOCIATIVE, TU TROUVERAS TA PLACE. QUE TU SOIS DANS LE COMITÉ GALA, INTERVENANT-E OU MÊME SIMPLE PARTICIPANT-E, NOUS T'ATTENDONS CHER-E PRIMO POUR NOUS IMPRESSIONNER !

VOUS VOUS SOUVENEZ DE CE MOMENT OÙ VOUS AVEZ CHOISI (OU PAS) DE VENIR ICI PARCE QUE VOUS SAVIEZ D'ORES ET DÉJÀ QUE L'ENS DE LYON ÉTAIT LA MEILLEURE DES ENS DE FRANCE ET D'ITALIE (SI SI JE VOUS ASSURE) ? EH BIEN LES INTER'ENS REPRÉSENTENT LE MOMENT IDÉAL POUR APPORTER LES PREUVES À CETTE ÉVIDENCE FLAGRANTE. 2 JOURS DE COMPÉTITION CONTRE ULM, CACHAN, KER-LANN ET PIÈSE AFIN DE REMETTRE DEUX TROPHÉES : LE RCUL ET LE SMAC. LYON A BIEN SÛR REMPORTÉ LES DEUX EN 2018. ET PARCE QU'IL N'Y A PAS DE MEILLEUR MOYEN D'UNIR DES GENS QUE DE LEUR FAIRE DÉTESTER LES MÊMES PERSONNES, CET INTENSE WEEK-END CONSTITUE UN ÉVÈNEMENT CLÉ POUR CRÉER UNE VÉRITABLE COHÉSION AU SEIN DE L'ÉCOLE AVANT QUE TOUS LES DÉPARTEMENTS S'ENTREDÉCHIRENT À NOUVEAU PENDANT LES INTERDEPS. ET ÇA, C'EST LA BEAUTÉ DU SPORT. @REJOIGNEZL'AS

INTER'ENS

LES INTERLUDES SONT L'ÉVÈNEMENT INTER-ENS DÉDIÉ AU LUDISME. PENDANT UN WEEK-END LES 4 ENS SE RETROUVENT POUR JOUER, CHANTER, BOIRE DU THÉ ET PARTAGER LEURS PASSIONS DU JEU SOUS TOUTES SES FORMES. CHAQUE ANNÉE, DES CENTAINES DE JEUX DE SOCIÉTÉ, JEUX DE CARTES, JEUX DE PLATEAUX, JEUX DE RÔLES, JEUX VIDÉOS, SCÉNARIOS DE MURDERS ET CHANSONS SONT APPORTÉS PAR LES DIFFÉRENTES ENS POUR RAVIR LES LUDISTES PASSIONNÉ-ES COMME OCCASIONNEL-LES.

INTERLUDES

C'EST UN WEEK-END À L'AMBIANCE CHILL, DÉTENDUE, POUR PASSER AVEC LES LUDISTES DES AUTRES ENS DE BONS MOMENTS AUTOUR D'UN JEU OU D'UNE CHANSON.

INTER'DEPS

ON EST DÉJÀ EN NOVEMBRE ET TU TE RENDS COMPTE QUE TU N'AS TOUJOURS PAS RENCONTRÉ TES CAMARADES DES AUTRES DÉPARTEMENTS ? TU AS DÉJÀ FAIT LE TOUR DE TON CAMPUS ET TU SOUHAITES METTRE LA MAIN À LA PÂTE AVEC TES NOUVELLEUX COMPÈRES DE DESCARTES OU DE MONOD ? LES INTER'DEPS SONT FAITS POUR TOI ! TROIS SEMAINES INTENSES PENDANT LESQUELLES TU AURAS L'OCCASION DE GOÛTER À LA VIE ASSOCIATIVE DE L'ÉCOLE, EN ORGANISANT DES SOIRÉES, DES ACTIVITÉS SPORTIVES, ET MÊMES DES BRUNCHS POUR LES AMBITIEUX-SES... MAIS LES INTER'DEPS, C'EST AVANT TOUT L'OCCASION POUR LITTÉRAIRES ET SCIENTIFIQUES DE SE BATTRE CÔTE À CÔTE ; VOUS PENSIEZ QUE PHYSIQUE ET SOCILOGIE NE FONT PAS BON MÉNAGE, ET POURTANT SI ! BREF, LES INTER'DEPS, C'EST TROIS SEMAINES DE (SAÏNE) CONCURRENCE, DE JOÏE, DE PEÏNES, MAIS SURTOUT L'OCCASION DE RÉVÉLER VOS TALENTS POUR L'ASSOCIATIF !

Campagnes BDE

APRÈS QUE TOI, JEUNE PRIMO, AIES PU TÉMOIGNER DU WEI, DU GALA DE L'ÉCOLE, DES SOIRÉES OU DES BRUNCHS PARMÍ TOUS LES ÉVÈNEMENTS ORGANISÉS PAR LE BDE, TE VOILÀ MOTIVÉ-E POUR PRENDRE LA RELÈVE ?!

LE BUREAU SERAIT TRÈS FIÈRE DE POUVOIR TE PASSER LE FLAMBEAU, MAIS POUR CELA, IL TE FAUDRA RÉUSSIR UNE GUERRE DES PLUS FÉROCES : LES CAMPAGNES BDE !

PENDANT CETTE PÉRIODE, IL TE FAUDRA RÉUSSIR À MONTER UNE LISTE PUIS À RÉUNIR L'ÉNERGIE DE TOUTE TON ÉQUIPE POUR CONVAÏNGRE LES ADHÉRENT-ES QUE VOUS POUVEZ PRENDRE LA RELÈVE ! LES CRÊPES VOLERONT, LES ÉVÈNEMENTS S'ACCUMULERONT TOUT AUTANT QUE LE PLAÏSIR ET LA FATIGUE... MAIS UNE SEULE CHOSE IMPORTE : LA VICTOIRE ! SUR CE, NOUS ESPÉRONS TE REVOIR PENDANT LES CAMPAGNES !

INTER'



LYON, KER-LANN, CACHAN (OUI, BON, PARIS-SAGLAY), ULM ET PIÏSE : LES ENS SE DONNENT RENDEZ-VOUS ! UN AIR DE DÉJÀ VU ? DÉTROMPE-TOI ! LES INTERQ – OU PLUS SAVAMMENT INTERENS CULTURELLES – SONT UN WEEK-END DE THÉÂTRE, DE DANSE, DE CONCERTS, DE COMÉDIÉS MUSICALES, DE MATCHS D'IMPRO, SANS OUBLIER DE MÉMORABLES SOIRÉES ! QUE TU SOIS UN-E HABITUÉ-E DE LA SCÈNE, AMATEURICE OU SEULEMENT SUPPORTERICE DE TON ÉCOLE, VIENS FAIRE LE SHOW ET MONTRER AUX AUTRES ENS QUI A DU TALENT !

UNE JOURNÉE DE FÊTE, ENTIÈREMENT CONSACRÉE À L'ART !

UNE SEULE FOIS PAR AN, LES ASSOCIATIONS ARTISTIQUES SE RÉUNISSENT POUR T'OFFRIR UN ÉVÉNEMENT MASSIF : LA JOURNÉE ART TOTAL. DE 3H DE L'APRÈS-MIDI À 3H DU MATIN, DES ARTISTES DE TOUT POIL VIENNENT INVESTIR LES MOINDRES RECOÏNS DE L'ÉCOLE : PERFORMANCES, CONCERTS, GRAFF, DANSES URBAINES OU TRADITIONNELLES, BODY PAINTING, VIDÉO-PROJECTIONS SUR LES BÂTIMENTS EXTÉRIEURS, SÉRIGRAPHIE, MATCHS D'IMPROVISATION, DÉLIRES RADIOPHONIQUES, CADAVRE EXQUIS KING SIZE, PEINTURES PHOSPHORESCENTES... RETROUVE CHAMP LIBRE, ENPLASTIK!, ENSCÈNE, TRENSISTOR, LA GRIFFE, LA ZIGBIS ET AUTRES ASSOCIATIONS DANS UNE COLLABORATION QUI MET L'ART AU SERVICE DU DIVERTISSEMENT GÉNÉRAL. ALORS NE RATE SURTOUT PAS ART TOTAL !

Art
Total

Garden

Party

AU MOIS DE MAI, FAIS CE QU'IL TE PLAÎT ! ET LA TRADITIONNELLE GARDEN PARTY EST LÀ POUR ÇA : AVANT LES STAGES DES « SCIENTEUX-SES » ET LES MÉMOIRES DES « LETTREUX-SES », C'EST LE DERNIER GRAND ÉVÉNEMENT FESTIF DE L'ANNÉE. TOUTES LES ASSOS ET LES CLUBS SE RETROUVENT DANS LES JARDINS DESCARTES POUR TE FAIRE VIVRE UNE APRÈS-MIDI ENTIÈRE DE RÉJOUISSANCES : BARBECUE, SPORTS, BAIGNADES, JEUX, ACTIVITÉS, BUVETTE, MUSIQUE ET DANSE...



BUREAU DES ÉLÈVES

LE BUREAU DES ÉLÈVES – BDE POUR LES INTIMES – C'EST TOUTES LES PERSONNES QUI ONT ENVIE DE PARTICIPER À L'ORGANISATION D'ÉVÉNEMENTS EN TOUT GENRE : BRUNCHS, PROJECTIONS, SOIRÉES (TOUJOURS ACCOMPAGNÉES DE JEUX DE MOTS QUALITATIFS ET DE MUSIQUE POUR TOUS LES GOÛTS) OU BIEN LE FAMEUX WEI ET ENCORE D'AUTRES SURPRISES. L'ASSOCIATION TE PERMET DE FRÉQUENTER SES LIEUX PLEIN DE VIE QUE SONT LA K-FÊT, LE FOYER ET LA BD-THÉK. C'EST ÉGALEMENT L'OCCASION DE FAIRE DE NOMBREUSES RENCONTRES EN PARTICIPANT À L'ORGANISATION, NOTAMMENT COMME LORS DU GALA, DES INTER'DEPS ET DES CAMPAGNES BDE, OU EN REJOIGNANT UN DES DIFFÉRENTS CLUBS QUE LE BDE ABRÏTE. D'AILLEURS, SI TU TROUVES QU'IL EN MANQUE UN DANS LA LISTE, TU ES PLUS QUE LAE BIENVENU-E POUR LE CRÉER ET AÏNSI PARTAGER TA PASSION OU TES ENVIES LES PLUS FOLLES !

NOUS TENONS RÉELLEMENT À FAIRE DES ÉVÉNEMENTS OÙ TU TE SENTES BIEN, INCLUSIFS ET EN VARIANT LES PLAÏSIRS, DONC N'HÉSÏTE PAS À NOUS FAIRE PART DE TES QUESTIONS, INQUIÉTODES ET SUGGESTIONS PAR MAIL À [BDE@ENS-LYON.FR](mailto:bde@ens-lyon.fr) OU SUR NOTRE PAGE FACEBOOK. A BIENÔT !

LE MOT DE LA PRÉSÏDENCE

TU PENSES QUE LA VIE ÉTUDIANTE N'EST COMPOSÉE QUE DE COURS, D'HEURES DE TRAVAIL ET DE RAPPORTS DE 300 PAGES À ÉCRIRE EN UNE NUIT ? MAIS LAÏSSE-MOÏ TE DIRE QUE TU TE TROMPES, JEUNE PRÏMO !

L'ENS DE LYON, C'EST UNE ÉNORME ACTIVITÉ ASSOCIATIVE. ET LE BDE DANS TOUT ÇA ? CE SONT DES CLUBS, DES ÉVÉNEMENTS, DES LOGAUX COMME LA K-FÊT ET LE FOYER DANS LESQUELS TU POURRAS VIVRE TES MEÏLLEURS MOMENTS DE DÉTENTE... LE TOUT ANIMÉ PAR SON BUREAU, CONSTITUÉ DE PERSONNES TOUSTES MOTIVÉ-ES POUR TE DONNER L'OPPORTUNITÉ DE VIVRE DES MOMENTS INOUBLIABLES ! EN PLUS DE POUVOÏR T'ÉPANOUÏR AU SEÏN DE L'ASSOCIATION, SACHE QUE TOÏ AUSSI TU PEUX LA FAÏRE VIVRE, EN APPORTANT DE NOUVELLES IDÉES OU UN PEU DE TON TEMPS.

DANS TOUS LES CAS, NOUS N'ATTENDONS PLUS QUE TOÏ !

Les Clubs Détente



BDThék

LA BDTHÉK N'ATTEND QUE TOI ! TOUJOURS PRÊTE À ACCUEILLIR DES LECTEURICES AVIDES DE DÉCOUVRIR DE NOUVELLES HISTOIRES PARMİ LES 4500 BDS, COMİCS ET MANGAS QUI FLEURİSSENT SUR SES ÉTAGÈRES, ET À PARTAGER FOUS-RİRES ET BONNE HUMEUR. MAİS PAS QUE ! VIENS ASSİSTER À NOS PROJÉCTIONS DE BD DOUBLÉES PAR LE PUBLIC, VİVRE LES 24 HEURES DE LA BDTHÉK AVEC LEUR LECTURE NON-STOP ET LEURS LİTRES DE THÉ, OU CONTRİBUER À L'ÉLABORATION DE BDS COLLABORATİVES. PLEİN DE SURPRISES T'ATTENDENT !

Shogi

LE CLUB SHŌGİ, C'EST LE SEUL CLUB OÙ ON APPREND COMMENT PARACHUTER UN GÉNÉRAL D'ARGENT POUR FAİRE UNE FOURCHETTE SUR UN CHARIOT ET UNE LANGE AVANT DE POUSSER UN PİON D'OR POUR PROMOUVOİR UN FOU EN CHEVAL-DRAGON.

Jonglage

Go

Djibril

Bridge

SI TU AİMES LES JEUX DE CARTES, LA SATİSFACİON D'UN COUP GÉNIAL OU CHANGEUX, DE COMMUNİQUER AVEC TON PARTENAİRE ET D'ESCROQUER TON ADVERSAİRE, LE CLUB DE BRİDGE EST LÀ POUR TOI ! TU AS PEUT-ÊTRE DÉJÀ JOUÉ À LA BELOTE OU AU TAROT, DÉBUTANT-E OU NON, COMPÉTİTEURICE OU NON, VIENS TE GREUSER LA CERVELLE POUR RÉUSSİR TON CONTRAT ET PROFİTER D'UN GÂTEAU.



Jeux Vidéos

QUE TU SOİS G4M3R3V53 AGUERRİ-E OU TOUT SIMPLEMENT CURİEUX-SE DE NOUVELLES EXPÉRIENCES VIDÉOLUDİQUES, LE CLUB JEUX VIDÉOS EST LÀ POUR TOI ! TU VEUX TE METTRE DESSUS SUR UNE PARTİE DE SMASH BROS EN AMPHİ, FAİRE UN CARNAGE SUR AMONG-US, VOİRE MÊME REPRÉSENTER TON ÉCOLE AU COURS DE TOURNOİS İNTER-UNİVERSİTAİRES ENDIABLÉS SUR LoL ? TU POURRAS AUSSI CRÉER DES JEUX-VIDÉOS À TON İMAGE LORS D'ATELİERS ALİENS OU PARTİCİPER À D'AUTRES LAN, DE TOUTES SORTES, ALORS REJOİNS LE CLUB JEUX VIDÉOS DE L'ENS DE LYON !

Absurde

LE CLUB ABSURDE EST FİER DE VOUS PRÉSENTER AUJOURD'HUI VOTRE PLAQUETTE OMÉGA ! CETTE PLAQUETTE EST UN ÉLÉMENT İNCONTOURNABLE DE VOTRE İNTEGRATION, GAR ELLE PEUT SERVİR D'ÉVENTAIL À AIR FROID PENDANT L'HİVER, D'ÉVENTAIL À AIR CHAUD PENDANT L'ÉTÉ, ET AVEC UN PEU D'İMAGINATION ELLE PEUT VOUS AİDER À CHOİSİR QUOI FAİRE, OU PLUTÔT KWAPAFÈR PENDANT L'ANNÉE.

Molky

REJOİNEZ LE NOUVEAU CLUB DE L'ENS DE LYON, LE CLUB MOLKKY ! LE PRİNCİPE DU JEU EST ASSEZ SIMPLE : FAİRE TOMBER DES QUİLLES EN BOİS MARQUÉES DE 1 À 12 À L'AİDE D'UN LANCEUR APPELÉ MÖLKKY. LA PREMIÈRE ÉQUIPE ARRİVANT À TOTALİSER EXACTEMENT 50 POINTS GAGNE LA PARTİE. PARTİCİPEZ AU JEU N°1 DES APRÈS-MİDİ ENSOLEİLLÉES - ET SOİRÉES - DE MONOD !



Echecs

QUE TU SOİS DÉJÀ UN-E JOUEURICE EXPÉRIENTÉ-E OU BIEN SI TU SOUHÀİTES DÉCOUVRİR LES ÉCHECS, LE CLUB ÉCHECS EST LÀ POUR TOI ! ON SE RETROUVE RÉGULİÈREMENT POUR JOUER DANS LA BONNE HUMEUR ET PROGRESSER. ET POUR CELLEUX QUI SONT İNTERESSÉ-ES, ON PARTİCİPE À DES COMPÉTİTİONS TELLES QUE LE CHAMPİONNAT DE FRANCE UNİVERSİTAİRE !

Les Clubs Musicaux

Fanfarovis

LA FANFAROVIS RASSEMBLE UNE TRENTAÎNE DE MUSICIEN-NES QUI METTENT DE L'AMBIANCE DANS LES ÉVÉNEMENTS DE L'ÉCOLE ET LES RUES DE LYON. LE RÉPERTOIRE EST VARIÉ ET S'ADAPTE À TOUS LES NIVEAUX. ET SI TU N'AS JAMAIS FAIT DE MUSIQUE, TU PEUX VENIR APRÈS LA RÉPÉTITION POUR APPRENDRE UN INSTRUMENT AVEC LA FANFARNOVIS ! NOUS PROPOSONS AUSSI DE PRÊTER CERTAINS INSTRUMENTS QUE POSSÈDE L'ASSOCIATION.



Gralternative

CE N'EST PAS PARCE QU'UNE CHANSON EST DÉBÎLE QU'ELLE NE MÉRITE PAS D'ÊTRE CHANTÉE CORRECTEMENT. L'ÉPITAPHE DE GEORGES GRASSENS EST NOTRE CRÉDO. LA GRAL', C'EST UNE CHORALE ALTERNATIVE QUI REPREND DES CHANSONS EN TOUT GENRE (DES GRANDS CLASSIQUES DE LA MUSIQUE FRANÇAÏSE AUX CHANSONS PAÏLLARDES) POUR RACONTER L'AVENTURE NORMALIENNE : SE SOUVENIR C'EST BIEN, SE SOUVENIR EN CHANSON C'EST MIEUX ! DÉBUTANT-ES COMPLÈT-ES COMME CHORISTES CONFIRMÉ-ES, VOUS ÊTES TOUSTES LES BIENVENU-ES, CE QUI COMPTE C'EST D'AIMER CHANTER ! VENEZ CHANTER L'HISTOIRE DE L'ENS DE LYON ET ÉCRIRE SON FUTUR !

Karaoke

Zicbis - Son et Lumière

LE CLUB ZICBIS - SON ET LUMIÈRE MET À TA DISPOSITION UNE SUPER SALLE DE RÉPÉTITION AVEC UNE BATTERIE, DES MICROS, UN SYNTHÉ, DU MATÉRIEL D'AMPLIFICATION, ET J'EN PASSE ! MAIS CE N'EST PAS TOUT : LA ZICBIS C'EST AUSSI DES PREZ' SURMOTIVÉ-ES POUR T'ORGANISER DES CONCERTS, DES JAMS SESSIONS, ET GÉRER LE SON ET LES LUMIÈRES DE TOUT PLEIN D'AUTRES ÉVÉNEMENTS DIVERS ET VARIÉS !

Les Clubs de Danse

Club Rock

LE CLUB ROCK, NE VOUS FAÏTES PAS AVOÏR PAR SON NOM, EST LE GROS CLUB DE DANSE DE COUPLES DU BDE ! PARMI SES ACTIVITÉS, DES COURS DE DANSE, HEBDOMADAIRES DE DIFFÉRENTS NIVEAUX MAIS PAS QUE ! INITIATIONS, SOIRÉES, DÉMOS, LE CLUB EST PRÉSENT À DE NOMBREUX ÉVÉNEMENTS DE L'ÉCOLE ! ENTRE ROCK, SALSA, VALSE, WEST COAST SWING, LINDY... IL Y A L'EMBARRAS DU CHOIX ! QUE TU SOÏS NÉOPHYTE DE LA DANSE OU PRO DU SWING, LE CLUB ROCK EST FAÏT POUR TOÏ ! POUR PLUS D'INFOS : [HTTP://BDE.ENS-LYON.FR/CLUBS/ROCK/](http://bde.ens-lyon.fr/clubs/rock/)

Rock
4
Temps

DDR

Salsa
Cubana

Les Clubs Hobbies

ENgraineS

TU AS L'ÂME VÉGÉTALE, TU AÎMES BICHONNER TES PLANTS DE TOMATES, TOUILLER DU COMPOST, OÙ SIMPLEMENT REGARDER LE ROMARIN POUSSER ? ALORS RAMÈNE TA BINETTE AUX POTAGERS D'ENGRAINES (RÉSIDENCE DESCARTES OU MONOD) ET RÉVEILLE LAE JARDINIÈRE QUI SOMMEILLE EN TOI ! QUE TU NE SACHES PAS DIFFÉRENCIER UN TOPINAMBOUR D'UNE BUTTERNUT, OU QUE TU SOIS EXPERT-E EN BOUTURES, VIENS PROFITER DES PLANTS SEMÉS PAR LES ANCIENS ET CRÉER TON POTAGER SELON TES ENVIES !



ENStop

TU AS DÉJÀ EU L'OCCASION DE PARTIR À AMSTERDAM AVEC SEULEMENT UN SAC DE COUCHAGE ET UNE BROSSE À DENTS ? SI TU ES ADEPTE DE L'AVENTURE, DES RENCONTRES ET DES SITUATIONS INATTENDUES, REJOINS-NOUS AU CLUB ENSTOP ! QUE TU N'AIES JAMAIS FAIT DE STOP OU QUE TU SOIS DÉJÀ EXPERT-E, VIENS TENTER L'EXPÉRIENCE DU POUCE D'OR ET AUTRES WEEKENDS ORGANISÉS PAR LE CLUB. L'AVENTURE N'ATTEND PAS, VIENS (RE)DÉCOUVRIR L'EXPÉRIENCE DU STOP !

ENgraphiSme

Tricot

Origami

UNE FEUILLE, DEUX MAINS, TROIS HEURES DE PLIAGE : UNE FORMULE SIMPLE POUR UN RÉSULTAT NON GARANTI, MAIS C'EST ÇA QU'ON AÎME. DÉBUTANT-ES OU CONFIRMÉ-ES ? AMATEURICES DE GÂTEAUX ET DE COGOTTES PLEINS DE GRAISSES ? EN RETARD SUR UNE DEADLINE DE CADEAU ? ALORS LE CLUB ORIGAMI EST FAIT POUR TOI. EN BONUS NOS CONSEILS POUR DRAGUER GRÂCE AU PAPIER !
PS : LES MEMBRES DU CLUB COLLE-CISEAUX NE SONT PAS LES BIENVENU-ES !

Les Clubs gastronomiques

vENdangeS

CE JEUNE CLUB QUI A REPRIS DU SERVICE RÉCEMMENT SE VEUT ÊTRE LE VÉRITABLE CLUB D'ŒNOLOGIE QUE TOUTE GRANDE ÉCOLE SE DOIT D'AVOIR. ASPIRANT À VOUS FAIRE DÉCOUVRIR CE PETIT JOYAU QU'EST LE VIN, CE CHOUCOU ET FLEURON DE LA GASTRONOMIE FRANÇAISE, AU TRAVERS DE DÉGUSTATIONS CONVIVIALES DANS LES SALLES DE L'ÉCOLE, LA FERMETURE DES UNIVERSITÉS NOUS A FORCÉ À NOUS RENOUVELER, ET PAS POUR LE PIRE : LES DIFFUSIONS SE FONT DÉSORMAIS PAR EMAIL ET SUR NOTRE SITE WEB, OÙ VOUS POURREZ DÉCOUVRIR DES MINI-COURS, DES RECETTES... ALORS QUE VOUS VOUS Y CONNAISSIEZ UN PEU EN VIN, BEAUCOUP, OU PAS DU TOUT, QUE VOUS AYEZ TOUJOURS EU ENVIE DE FAIRE PARTIE D'UN CLUB D'ŒNOLOGIE OU N'Y AYEZ JAMAIS PENSÉ AUPARAVANT, VENEZ DÉCOUVRIR AVEC NOUS LE VIN, SA FABRICATION, SES NOMBREUX VISAGES, COMMENT BIEN EN PROFITER MAIS AUSSI COMMENT EN FAIRE DE SOMPTUEUX PETITS (ET GRANDS) PLATS... EN SOMME, UN MENU BIEN REMPLI, POUR VOUS RÉGALER À L'ENVI !



Van Hout'ENS

UN THERMOS SE VIDE DANS LA NUIT
C'EST DU CHOCOLAT CHAUD-VANILLE
ET QUAND TU LE GOÛTES TU SOURIS
VAN'HOUTENS LE CLUB, TE RAVIT

UNE PLAQUE ÉLECTRIQUE QUI ROUGIT
UN COUP DE FOUET, LE LAIT QUI CRIE,
UN PEU DE GANNELLE, ET IL JOUIT
AJOUTE JUSTE UN PEU D'CHANTILLY

MAIS QUAND TA TASSE, EST FINIE,
ON REVIENT, T'ES RESSERVÉ-ES !

SI LE CHOCOLAT TE PASSIONNE,
QUE T'EN FERAIS POUR TA-ON DARON-NE
OU JUSTE QUE NOTRE CLUB T'IMPRESSIONNE
CHEZ VAN HOUT'ENS, IL FAUT QUE TU SONNES.

LORSQUE LES COUPS DE FOUETS QUI RÉSONNENT,
DANS LA CASSEROLE ÇA TOURBILLONNE
ET NOTRE CHOCOLAT RAYONNE
VAN HOUT'ENS NE RÉSISTE À PERSONNE.

Club'ouf

LE CLUB À NE PAS MANQUER ! SI TU VEUX MANGER UN REPAS GASTRONOMIQUE (OU PRESQUE) AVEC DES VINS DE GRANDS CRUS (OU PRESQUE) AVEC PRÈS DE 100 CAMARADES EN SALLE FESTIVE ALORS LE CLUB'OUF EST FAIT POUR TOI ! VIENS CHANTER, MANGER, BOÎRE (AVEC MODÉRATION ÉVIDEMMENT) ET T'ÉCLATER AVEC NOUS !

Chartreuse

ENVIE DE DÉCOUVRIR UNE DES SPÉCIALITÉS LES PLUS RENOMMÉES DE LA RÉGION, EN PROVENANCE DIRECTE DU MASSIF DE LA CHARTREUSE ? LE CLUB CHARTREUSE ET SES COMMANDES GROUPÉES SONT LÀ POUR TOI ! A DÉGUSTER AVEC MODÉRATION BIEN ENTENDU.

Fromage

TU AÎMES LE FROMAGE ? FÉLICITATIONS ! TU REMPLIS TOUTES LES CONDITIONS NÉCESSAIRES POUR DEVENIR UN MEMBRE DU CLUB FROMAGE. CETTE ANNÉE, IL FAIT GROÛTE NEUVE ET EST OUVERT À TOUTES TES PROPOSITIONS POUR MANGER TOUJOURS PLUS DE FROMAGE. REJOINS-NOUS POUR DÉGUSTER LES DÉLICES LACTÉS DE NOTRE TERROIR, ORGANISER DES FONDUES GÉANTES, ET PLUS SELON TON IMAGINATION. ON T'ATTEND AVEC IMPATIENCE, BAGUETTE EN MAIN.
PASDUTOUTVEGANEMENT,
LE CLUB FROMAGE

KorrigENS

AVIS AUX BRETON-NES, IRLANDAIS-ES, ÉCOSSAIS-ES ET GALLOIS-ES QUI SOMMEILLEN EN VOUS, LE CLUB CELTIQUE KORRIGENS VOUS OUVRE SES PORTES ! AU PROGRAMME, DES ATELIERS DE MUSIQUE CELTIQUE, D'INITIATION À LA LANGUE BRETONNE, DES PROJECTIONS DE FILM ET BIEN-SÛR DES SOIRÉES CRÊPES ET DU CIDRE QUI COULE À FLOTS ! A BIENTÔT ET KENAVO !

Headbang

BLACKEUREUSES, THRASHEUREUSES ET AUTRES AVIDES DE MUSIQUE EXTRÊME EN TOUT GENRE, CÍREZ VOS BOTTES ET PATCHEZ VOS VESTES, CAR LE CLUB HEADBANG REVIENT DES ENFERS POUR UNE ANNÉE RICHE EN MÉTAL ET EN BIÈRES ! SI VOTRE COEUR BAT AU RYTHME EFFRÉNÉ DES BLASTBEATS ET BREAKDOWNS LES PLUS SAUVAGES, REJOIGNEZ-NOUS POUR NE RATER AUCUN CONCERT DANS LA RÉGION LYONNAISE ! ET SI VOUS N'Y CONNAÎSSEZ RIEN, NOUS NOUS FERONS UN PLAISIR DE VOUS FAIRE DÉCOUVRIR CE MONDE BRUTALEMENT MERVEILLEUX !

ENSecret

ENSECRET A POUR BUT DE RASSEMBLER LES CURIÉUX ET CURIÉUSES AUTOUR DE CHASSES AU TRÉSOR, D'ÉNIGMES, D'ESCAPE GAMES, OU ENCORE DE GÉOGACHES !
RETROUVE-NOUS SUR INTERNET : ENSECRET.CLUB

Les Clubs Culturels

Casual Conf'

QUEL EST LE POINT COMMUN ENTRE LE BABYFOOT, L'ÉCRITURE INCLUSIVE, LA MONDIALISATION ET LA RELATIVITÉ GÉNÉRALE ?

CES QUATRE SUJETS ONT TOUS ÉTÉ ABORDÉS PAR DES CONFÉRENCIER-ES PASSIONNÉ-ES LORS D'UNE DES NOMBREUSES DERNIÈRES CASUAL CONF'

LE CLUB TE PERMET DE PROFITER TOUS LES MOIS DANS LES CANAPÉS DU FOYER OU DE LA KFET EN SIROTANT UNE BIÈRE, OU EN TE PRÉLASSANT DANS LES JARDINS DE DESCARTES, D'INTERVENTIONS MENÉES PAR DES CASUAL CONFÉRENCIER-ES PASSIONNÉ-ES ET UN PEU DÉJANTÉ-ES !

SI ENFIN TU TE SENS L'ÂME D'UN-E VULGARISATEURICE, L'ENVIE DE COMMUNIQUER, OU QUE TU VEUX SIMPLEMENT NOUS PRÉSENTER TA PASSION POUR LE QUIDDITCH, CASUAL CONF' EST FAIT POUR TOI, ET TE DONNERA LA PAROLE POUR NOUS PARTAGER TES CONNAISSANCES !

Futur

Kaamelot

Tartine

Concord'ENS

Astro



« LE BUL ? ÉTRANGE... QUE PEUT BIEN SE CACHER DERRIÈRE UN NOM AUSSI SAVONNEUX ? » ME DEMANDERAS-TU, JEUNE ADMISSIBLE. ET C'EST UNE EXCELLENTE QUESTION QUE VOILÀ. MAIS JE CONNAIS UNE QUESTION ENCORE MEILLEURE. AIMES-TU T'AMUSER ?

SI LA RÉPONSE EST NON, ALORS TA VIE DOIT ÊTRE TERRIBLEMENT TRISTE ET NOUS TE PRÉSENTONS NOS EXCUSES LES PLUS SINCÈRES.

SI LA RÉPONSE EST OUI, ALORS N'HÉSITE PAS À REJOINDRE LE BUREAU LUDIQUE. CAR, VOIS-TU, L'AMUSEMENT C'EST NOTRE OBJECTIF, NOTRE GRAAL, VOÏRE MÊME NOTRE DADA ! ET OUI NOTRE QUÊTE ICI EST DE GÉRER LE FUN DES GENS DE MANIÈRE À CE QUE TOUT LE MONDE N'EN AÏT NI TROP PEU, NI PAS ASSEZ.

NOUS ORGANISONS DONC MOULT ACTIVITÉS CENTRÉES AUTOUR DU JEU ET DES THÈMES GEEKS DE MANIÈRE GÉNÉRALE. NOUS AVONS 5 CLUBS À TE PRÉSENTER POUR OCCUPER TES SEMAINES BIEN TROP STUDIOUSES, À SAVOIR LES CLUBS JEUX, JEUX DE RÔLE, ANIME, GEEKORALE ET MURDER (NAN MAIS C'EST DU FAUX SANG T'INQUIÈTE PAS). ET SI CE N'EST PAS ENCORE SUFFISANT À TON GOÛT, TU POURRAS ÉGALEMENT VENIR AUX INTERLUDES DONT TU AS SÛREMENT DÉJÀ ENTENDU PARLER À LA PAGE 11.

ALORS VIENS, NOUS SOMMES PRÊT-ES À T'ACCUEILLIR DANS NOTRE BUL. HEHE. T'AS COMPRIS ? NAN PARCE QUE BUL, CA SE PRONONCE BULLE MAIS CA VEUT DIRE BUREAU LUDIQUE*. C'EST UN JEU DE MOT EN FAÏT. (TOUJOURS CONCLURE SES DISSERTATIONS PAR LA RÉPONSE À LA QUESTION POSÉE EN INTRODUCTION. C'EST LÀ LA MARQUE DES PLUS GRANDS PHILOSOPHES)

*OUI CE JEU DE MOT EST VRAIMENT À L'ORIGINE DU NOM DE NOTRE ASSOCIATION, L'AUTEUR SE DÉSOLIDARISE DE TOUTE RESPONSABILITÉ. MERCI À NOÉMIE GOMBEMOREL ET MATHIEU LONG POUR LES PHOTOS !

Le Club des Jeux de Rôles

QUE TU SOIS DÉBUTANT-E OU PASSIONNÉ-E, AVIDE DE CAMPAGNES LONGUE DURÉE OU DE ONE-SHOT SAUVAGE, ADEPTE DE CHTULHU OU BIEN DE JEUX INDIE PAS ENCORE SORTIS, LE CLUB JEUX DE RÔLES T'ACCUEILLE POUR DES PARTIES PONCTUELLES OU SUIVIES TOUT AU LONG DE L'ANNÉE.



Le Club Anime

QUE TU VEUILLES REVOIR LES CLASSIQUES DU STUDIO GHIBLI OU DÉCOUVRIR D'OBSCURS OAV DU SIÈCLE PASSÉ, LE CLUB ANIME T'OUVRIRA SES PORTES TOUTS LES DIMANCHES SOIRS !

Geekorale

VOS AMI-ES REFUSENT SYSTÉMATIQUEMENT DE REGARDER DES DESSINS ANIMÉS AVEC VOUS PARCE QU'IELS AÏMERAIENT BIEN « ÉCOUTER LA MUSIQUE » ? VOUS CHERCHEZ D'AUTRES VIKINGS PRÊT-ES À ENTONNER AVEC VOUS LE CHANT DES ENFANTS DU DRAGON ? VENEZ À LA GEEKORALE ! QUE VOUS SACHIEZ CHANTER OU NON, SOYEZ BIENVENU-ES DANS LA PETITE BENJAMINE DES CHORALES DE L'ENS DE LYON !

Le Club Jeux

SI TU AÏMES LES JEUX DE SOCIÉTÉ OU QUE TU SOUHAITES EN DÉCOUVRIR, LE CLUB JEUX EST FAÏT POUR TOI ! QUE TU AÏES 15 MINUTES OU TOUTE LA NUIT, TU TROUVERAS DES JEUX POUR TOUTS LES GOÛTS : RÉFLEXION, BLUFF, STRATÉGIE, COOPÉRATION, JEUX D'AMBIANCE ET BIEN D'AUTRES GENRES. IL Y AURA TOUJOURS D'AUTRES PERSONNES AVEC QUI JOUER. CEPENDANT, PRENDS GARDE AU TRAQUENARD, CAR CERTAIN-ES S'AMUSENT TELLEMENT QU'IELS RESTENT PARFOIS BIEN TARD !

Le Club Murder

TU AS TOUJOURS RÊVÉ D'INCARNER UNE ESPIONNE, UN DEMI-DRAGON OU UN LIVREUR DE PIZZA ? QUE TU FASSES DU JEU DE RÔLE GRANDEUR NATURE DEPUIS DES ANNÉES OU QUE TU N'AÏES JAMAIS EU L'OCCASION D'ESSAYER, LE CLUB MURDER EST FAÏT POUR TOI ! TU POURRAS DEVENIR LOUP-GAROU, DUCHESSE, PILOTE D'AVION OU BIEN MÂÎTRE CHANTEUR LE TEMPS DE QUELQUES HEURES, AFIN DE COMPLOTER, D'INTRIGUER ET D'ASSASSINER EN TOUTE IMPUNITÉ.

Le Club Sabre Laser

TU AS TOUJOURS RÊVÉ DE MANIER LE SABRE LASER COMME YODA OU OBI WAN, OU ENCORE DE SAVOIR FAÏRE TOURNER DEUX SABRES EN MÊME TEMPS COMME LE GÉNÉRAL GRIEVOUS ? TU SOUHAITES ENCHAÎNER LES ATTAQUES ET LES PARADES AVEC STYLE ? ALORS LE CLUB SABRE LASER T'ATTEND ! UNE FOIS PAR SEMAINE, NOUS NOUS RÉUNISSONS POUR APPRENDRE ET TRAVAILLER DE NOUVELLES CHORÉGRAPHIES AU SABRE LASER, ET AÏNSI REPRODUÏRE LES TECHNIQUES DES PLUS GRANDS MÂÎTRES JEDI (OU SITH, SI TU PRÉFÈRES LE CÔTÉ OBSCUR). EN PLUS, LE CLUB FOURNIT SES PROPRES SABRES LASER POUR LES SÉANCES D'ENTRAÎNEMENT ! ALORS SI TU ES INTÉRESSÉ-E, REJOÏNS-LE, ET QUE LA FORCE SOÏT AVEC TOI !

ASSOCIATION SPORTIVE



ON ME SOUFFLE DANS L'OREILLE QU'IL Y A AUSSI DES ÉVÉNEMENTS INTER...NES DANS L'AS ! Vous pourrez profiter du fameux barbecue de rentrée, lors duquel vous pourrez déguster de bons trucs biens bons avec de biens bonnes personnes bien cool ! Vous pourrez revoir ces mêmes personnes trop cools lors de magnifiques soirées sportives et festives (découvrir les sports de l'ENS de Lyon et/ou boire des bières en dansant, si c'est pas beau...). Peut-être que vous voudrez vous rapprocher encore un peu plus de vos coéquipier-es (danser avec n'aura peut-être pas suffi...) L'AS vous propose le WeGo ! Week-end cohésion entre équipe de sports-co, manger et faire du sport, c'est si beau !

Vous trouvez systématiquement que vos partenaires de sport sont nul-les ? Qu'ils vous freinent dans votre progression et que vous vous en sortiriez bien mieux seul-e ? L'AS est là pour vous aider ! En vous proposant un large spectre de sports individuels, qu'ils soient de combat, de raquette, d'épée, d'escalade ou de nage, l'AS vous aide à concrétiser vos pulsions individualistes. Les cours sont encadrés et vous permettent ainsi de progresser quel que soit votre niveau initial !



FLASH INFO

LES JEUX OLYMPIQUES DE TOKYO ONT ÉTÉ ANNULÉS MAIS PAS CEUX DE L'AS ! MAIN DANS LA MAIN AVEC L'ASSET ET LES ÉTUDIANT-ES ÉTRANGER-ES, VOUS POURREZ VOUS BATTRE AUTOUR DE MINI-JEUX RAPPELANT LES JEUX OLYMPIQUES AUX COULEURS D'UN PAYS ! QUI DÉTRÔNERA LE VATICAN ? L'AS, c'est aussi un grand cœur, en hiver, nous vous offrons la possibilité de participer à une collecte de dons pour le Téléthon ! Qu'attendez-vous pour nous rejoindre ?



Vous avez besoin de vous dépenser et l'esprit d'équipe est votre moteur ? Et puis, ne dit-on pas depuis le XVII^{ème} siècle que plus on est de fous, plus on rit ? Vous connaissez la clé du bonheur, alors pourquoi vous en priver ! Sachez que Tony Parker, Kylian Mbappé, Nikola Karabatic ou encore Romain Ntamack sont passés par l'AS. Bon, peut-être pas, mais vous aurez au moins compris que les grands classiques tels que le basket, le foot, le hand ou bien le rugby sont au menu. Pas de panique, vous qui aimez faire du volley, de l'ultimate ou de l'aviron, vous êtes aussi au bon endroit. Peut-être que vous aimez faire le show, auquel cas vous pourrez intégrer le groupe on fire des pompoms ou du bouli (street-jazz) ! Quoi qu'il en soit, vous trouverez VOTRE CLÉ POUR OUVRIR LES PORTES DU BONHEUR.

L'AS, c'est l'endroit où il faut se trouver pour transpirer, se vider la tête mais aussi rencontrer de nombreuses personnes. Mais où ça me direz-vous ? Ce n'est pas dans un seul gymnase sans âme mais bien dans deux grands gymnases, deux salles de musculation pour faire saillir vos muscles, un terrain de tennis, une salle de danse et le barbecue de l'ENS de Lyon... mais nous n'en dirons pas plus. Vous l'aurez compris c'est l'endroit où il faut se trouver pour faire des rencontres, partager et faire vivre le sport plus que jamais.



Si vous voulez couper un peu de la vie citadine, l'AS propose de nombreuses sorties pendant toute l'année ! Le temps d'un weekend vous pourrez par exemple vous essayer à la randonnée, la spéléologie, la voile, l'escalade, le canoë ou encore la plongée ! Proximité avec les Alpes oblige, l'AS propose aussi des sorties ski, sur le weekend ou sur toute une semaine. Les sorties de l'AS sont l'occasion d'expérimenter de nouvelles activités sportives, de découvrir de supers endroits et de faire de chouettes rencontres !

Mais l'AS ce n'est pas seulement la pratique du sport dans l'enceinte de l'ENS de Lyon, c'est aussi de nombreuses activités grâce à nos partenariats : LOU, ASVEL, MUR de Lyon, et tout le tralala ! En effet les divers partenaires de l'AS vous proposent des places aux matches de rugby masculin et basket féminin lyonnais (voire des rencontres avec les joueuses !), mais aussi, pour les adeptes de randonnée, des bons de réduction au Bon Vieux Campeur, et, plutôt pour les grimpeuses cette fois, des entrées à prix réduit au Mur de Lyon. Alors, toujours pas convaincu-es ? ;)

GLOBE-TROTTEURS, FÉRU-ES DE LANGUES, PASSIONNÉ-ES DE CULTURES ÉTRANGÈRES OU DÉSIRANT RENCONTRER DES PERSONNES DE TOUS HORIZONS, BIENVENUE ! L'ASSET, L'ASSOCIATION DES ÉTUDIANT-ES INTERNATIONAUX-LES DE L'ENS DE LYON, EST LÀ POUR RÉPONDRE À CETTE SOIF DE DÉCOUVERTE. NOUS REGROUPONS LES ÉTUDIANT-ES INTERNATIONAUX-LES EN ÉCHANGE À L'ENS DE LYON AINSI QUE LES FRANÇAIS-ES DÉSIREUX-SES DE RENCONTRER, PARTAGER, DÉCOUVRIR. SI NOTRE MISSION PREMIÈRE EST L'ACCUEIL ET L'ACCOMPAGNEMENT DES INTERNATIONAUX-LES DANS LEURS DÉMARCHES, NOUS NE SOMMES ABSOLUMENT PAS CANTONNÉ-ES À UN TRAVAIL ADMINISTRATIF ; EN EFFET, NOUS ORGANISONS AUSSI MOULT MANIFESTATIONS ET ÉVÉNEMENTS POUR QUE LES INTERNATIONAUX-LES RENCONTRENT LES AUTRES ÉTUDIANT-ES, ET DÉCOUVRENT LYON. TANDEMS, PARRAINAGES, CAFÉS POLYGLOTTES, WEEK-ENDS EXCURSION OU ENCORE SOIRÉES À THÈME SONT AUTANT D'OCCASIONS DE RENCONTRES INTER-CULTURELLES QUI EN FERONT VIBRER PLUS D'UN-E. ALORS PAS D'HÉSITATION ! REJOINS-NOUS, CAR À DEUX C'EST BIEN, MAIS ASSET C'EST MIEUX !



TU ADORES LA CULTURE LATINO-AMÉRICAINE OU CHERCHES À MIEUX LA DÉCOUVRIR ? QUE TU VEUILLES AMÉLIORER TON ESPAGNOL OU TA TOLÉRANCE À LA SANGRIA, ENSEGUIDA EST FAITE POUR TOI ! SI TU REJOINS NOTRE ASSOCIATION, TU POURRAS PLONGER DANS L'UNIVERS DE L'AMÉRIQUE LATINE, EN PARTICIPANT À L'ORGANISATION DE FÊTES RYTHMÉES PAR LA SALSA, DE FESTIVALS DE CINÉMA, DE RENCONTRES LITTÉRAIRES ET BIEN PLUS ENCORE SELON TA CRÉATIVITÉ !

L'ASSOCIATION EST OUVERTE À TOUSTES, MÊME SI VOUS NE PARLEZ PAS ESPAGNOL OU PORTUGAIS ; MAIS C'EST UNE BONNE OCCASION DE RENCONTRER DES ÉLÈVES INTERNATIONAUX-AUX, NOTAMMENT À L'OCCASION DE NOS SOIRÉES « TEQUILANGUES » OÙ NOUS FAISONS LE TOUR DES BARS LATÍNOS DE LYON. BREF, FAIS DURER L'ÉTÉ TOUTE L'ANNÉE SOUS LE SOLEIL LATÍNO !

ENSeguida



EN- SCÈNE

C'EST UNE ÉCOLE OÙ L'ART VIT !

ENSCÈNE EST UNE ASSOCIATION CULTURELLE À TROIS VERSANTS, QUI S'ADRESSE À TOUSTES AU SEIN DE L'ÉCOLE.

ENSCÈNE PRODUIT ET DIFFUSE, TOUT AU LONG DE L'ANNÉE, DES SPECTACLES MENSUELS EN FESTIVE OU DANS LA SUPERBE SALLE DU THÉÂTRE KANTOR (140 PLACES DE VELOURS, UN ÉCRAN DE PROJECTION, UNE GRANDE QUANTITÉ DE PROJECTEURS...) À DES PRIX AVANTAGEUX ET ADAPTÉS À TOUS LES BUDGETS !

DE ART TOTAL À LA GARDEN PARTY EN PASSANT PAR LE FESTIVAL DES CITHÉMUSES, ENSCÈNE PROPOSE DES SPECTACLES DANS TOUTE L'ÉCOLE ET TOUTE L'ANNÉE.

EN SALLE FESTIVE, LES CONCERTS D'ENSCÈNE SONT L'OCCASION DE SOIRÉES ÉTUDIANTES ÉBOURIFFANTES ! PROGRAMMANT AUSSI BIEN DES GROUPES DE L'ÉCOLE ET DES EXTÉRIEURS, ENSCÈNE COLLABORE RÉGULIÈREMENT AVEC LA ZICBIS, ET SE DÉMÈNE POUR TE DÉGOTER LES MEILLEURS SONS DISPONIBLES ET IMAGINABLES... ET IL Y EN A POUR TOUS LES GOÛTS !

MAIS LA MUSIQUE À ENSCÈNE, CE N'EST PAS QUE DU CONCERT DEBOUT ET DANSANT. POUR CE QUI S'ÉCOUTE EN FAUTEUILS ROUGES, LA PROGRAMMATION MUSICALE D'ENSCÈNE INVESTIT AUSSI LE THÉÂTRE KANTOR TOUT AU LONG DE LA SAISON ! MÉLOMANES OU FESTOYEUREUSES, AMATEURICES DE QUELQUE MUSIQUE QUE CE SOIT... ENSCÈNE AIME TOUTES LES OREILLES !

EN RÉSUMÉ, ENSCÈNE S'ADRESSE À TOUSTES CELLEUX QUI AIMENT ALLER AU THÉÂTRE, CELLEUX QUI VEULENT DANSER, JOUER OU ÉCOUTER DE LA MUSIQUE, BREF ELLE REGROUPE TOUSTES LES PASSIONNÉ-ES QUI VEULENT DÉCOUVRIR LES ARTS DU SPECTACLE VIVANT ET CRÉER.

PRODUCTION ETUDIANTE

ENSCÈNE PRODUIT ET ACCOMPAGNE LA CRÉATION DE JEUNES PROJETS, SPECTACLES ET ÉVÈNEMENTS EN TOUT GENRE PROPOSÉS PAR LES ÉLÈVES ET ÉTUDIANT-ES DE L'ÉCOLE. DE A À Z, DE L'APPEL À PROJETS À LA REPRÉSENTATION EN KANTOR, NOUS METTONS À TA DISPOSITION TOUS LES OUTILS DONT DISPOSE L'ASSOCIATION POUR T'AIDER À DONNER VIE À TES PROJETS ARTISTIQUES (PLAGES DE RÉPÉTITION EN KANTOR, ACCÈS AU LOCAL COSTUME, SUBVENTIONS POUR L'ACHAT DE DÉCORS, ORGANISATION DES RÉSERVATIONS ET DE LA BILLETTERIE MAIS AUSSI SUPPORT À LA COMMUNICATION...).

ENSORTIE

SI ENSCÈNE PARTICIPE ACTIVEMENT À LA VIE CULTURELLE DE L'ÉCOLE, SON RÔLE NE S'Y RÉDUIT PAS ; GRÂCE AUX NOMBREUX PARTENARIATS AVEC DE NOMBREUSES INSTITUTIONS CULTURELLES LYONNAISES, ENSCÈNE TE PROPOSE, DANS LE CADRE D'ENSORTIE, UNE SAISON CULTURELLE ALLÉCHANTE ET DIVERSIFIÉE TOUT AU LONG DE L'ANNÉE ! POUR TOUSTES LES ADHÉRENT-ES À L'ASSOCIATION, LES PLACES SONT DISPONIBLES POUR UNE SÉLECTION DE SPECTACLES DANS LA PROGRAMMATION DES CÉLESTINS, DU TNP, DU TNG, DE LA MAISON DE LA DANSE, DU THÉÂTRE DE LA RENAISSANCE, DU THÉÂTRE DE LA CROIX-ROUSSE, DE L'AUDITORIUM DE LYON, DU LABORATOIRE DE CRÉATION DES SUBSISTANCES, OU ENCORE DE L'OPÉRA ! LA PROGRAMMATION SE FAIT COURANT AOÛT-SEPTEMBRE, ET PEUT ÊTRE COMPLÉTÉE PAR LES PROPOSITIONS DES ADHÉRENT-ES ; N'HÉSITE PAS À NOUS CONTACTER SI UN SPECTACLE TE TIENT PARTICULIÈREMENT À CŒUR ! DES RÉSERVATIONS ET DE LA BILLETTERIE MAIS AUSSI SUPPORT À LA COMMUNICATION...). TU POURRAS AINSI PROFITER DE PRIX TRÈS AVANTAGEUX, ET BÉNÉFICIER DE PLACES, TOUT AU LONG DE LA SAISON, POUR DES SPECTACLES SOUVENT RAPIDEMENT COMPLETS VIA LES BILLETTERIES DES THÉÂTRES, PRISES D'ASSAUT DÈS LA RENTRÉE...

ENSORTIE, C'EST L'OCCASION DE DÉCOUVRIR LA PLURALITÉ DE L'OFFRE CULTURELLE À LYON, ENTRE DEUX SPECTACLES AU THÉÂTRE KANTOR !

LES ATELIERS

AMATEURICE OU CONFIRMÉ-E MAIS PAS VRAIMENT ENVIE, DE CRÉER UN PROJET EN AUTONOMIE ? ENSCÈNE A CE QU'IL FAUT. DU THÉÂTRE D'IMPRO (LES IMPROFESSEURS) À LA DANSE (INCIDENCES) EN PASSANT PAR L'ATELIER ÉLECTRO ET LA VIEILLE BRANCHE (LA TROUPE THÉÂTRALE DE L'ÉCOLE), DE NOMBREUSES ACTIVITÉS TE SONT ACCESSIBLES. ALORS N'HÉSITE PAS À ALLER Y FAIRE UN PETIT TOUR POUR FAIRE TON CHOIX !

LA VIEILLE BRANCHE

TU RESSENS L'APPEL DE LA SCÈNE ? TU AS ENVIE DE MONTER UN SPECTACLE DANS UN GROUPE PLEIN D'ENTRAÎN ? REJOINS DONC LA VIEILLE BRANCHE ! CETTE TROUPE CONVIVIALE MONTE CHAQUE ANNÉE, AVEC L'AIDE D'UNE METTEUSE EN SCÈNE ET D'UN MUSICIEN PROFESSIONNEL-LES, UN SPECTACLE OÙ THÉÂTRE ET MUSIQUE SONT À L'HONNEUR. LA PIÈCE (ISSUE DU RÉPERTOIRE – L'OPÉRA DE QUAT'SOUS EN 2016 – ADAPTATION – DU FILM GABARET EN 2020 – OU CRÉATION AU COURS DE L'ANNÉE) EST REPRÉSENTÉE AU COURS DE LA SAISON D'ENSCÈNE AU THÉÂTRE KANTOR. LA VIEILLE BRANCHE, C'EST AUSSI L'OCCASION DE RENCONTRER, DANS LE CADRE DE CHAQUE SPECTACLE, DES GENS DE TOUS LES COÏNS DU CAMPUS, ET DE CRÉER DANS LA PLUS GRANDE DIVERSITÉ. QUEL QUE SOIT TON NIVEAU, TU POURRAS T'Y FAIRE PLAISIR ET METTRE LE FEU AUX PLANCHES. ALORS... FONCE !



INCIDENCES

INCIDENCES EST NÉ DE LA VOLONTÉ DE FAIRE VIVRE LA CRÉATION CHORÉGRAPHIQUE À L'ENS DE LYON. L'ATELIER RÉUNIT DANSEUSES DE TOUS NIVEAUX ET DE TOUTES DISCIPLINES. PAS DE PROF, OU DE CHORÉGRAPHE POUR NOUS APPRENDRE LES PAS ; INCIDENCES EST BIEN UN ATELIER ET PAS UN COURS ! CHACUN-E PARTICIPE À LA CRÉATION DE LA CHORÉGRAPHIE, PROPOSE UNE MUSIQUE, UNE IDÉE, UN MOUVEMENT. L'ESSENTIEL EST L'ENVIE DE PARTICIPE À LA MISE EN PLACE D'UNE REPRÉSENTATION, L'ENVIE DE CRÉER UN SPECTACLE, DE RACONTER DES HISTOIRES AVEC SON CORPS. EN FESTIVE C'EST SYMPA AUSSI !

ATELIER ÉLECTRO

RESSUSCITÉ EN 2020, CET ATELIER EST OUVERT À TOUSTES CELLEUX QUI ONT UN PENCHANT POUR L'ALCHIMIE DES SAMPLES ÉLECTRONIQUES, LE MIXAGE, LES ÉCHANTILLONNEURS ET LA SYNTHÈSE SONORE. SI TU ES UN JEFF MILLS EN HERBE OU QUE TU AS JUSTE ENVIE DE TE LANGER, N'HÉSITE PAS ! ON NE TE PROMET PEUT-ÊTRE PAS L'OLYMPIA OU LE ZÉNITH DE PARIS MAIS VENIR MIXER SUR UN DJ SET PENDANT UNE MYTHIQUE SOIRÉE ARcENScÈNE EN FESTIVE C'EST SYMPA AUSSI !

enplastik

SI TU ES PASSIONNÉ-E PAR LE DESSIN, LA PEINTURE, LA SCULPTURE, LA PHOTOGRAPHIE OU TOUTE AUTRE FORME DE CRÉATION PLASTIQUE, N'HÉSITE PLUS ET VIENS REJOINDRE L'ASSOCIATION ENPLASTIK !

TU POURRAS PRENDRE PART AUX ATELIERS PROPOSÉS LES MARDI, MERCREDI ET JEUDI SOIRS AFIN DE T'INITIER OU D'APPROFONDIR TES TALENTS. L'ASSOCIATION PROPOSE NON SEULEMENT DES COURS, MAIS ELLE PARTICIPE ÉGALEMENT À L'EXPRESSION ARTISTIQUE DE L'ENS DE LYON, QUE CE SOIT VIA LA FRESQUE DU FOYER OU LORS DES DIFFÉRENTS ÉVÉNEMENTS DE L'ÉTABLISSEMENT.

ELLE ORGANISE ÉGALEMENT DES EXPOSITIONS AINSI QUE DES SORTIES CULTURELLES DANS LYON ET SES ALENTOURS POUR FAIRE DÉCOUVRIR LES ARTS PLASTIQUES AU PLUS GRAND NOMBRE.



SI POUR TOI, 2001 N'EST PAS UNE SIMPLE DATE, SI POUR TOI, CANNES N'EST PAS UNE SIMPLE VILLE SUR LA CÔTE D'AZUR... SI LE CINÉMA TE FAIT FRÉMIR, S'IL TE FAIT RUGIR, ALORS REJOINS CHAMP LIBRE ! TU PENSES NE RIEN CONNAÎTRE AU SEPTIÈME ART ? TU IGNORES TOUT DU GRAND CINÉMA SOVIÉTIQUE, DE L'AUDACE DU NOUVEL HOLLYWOOD, DE LA VIOLENTE BEAUTÉ DU CINÉMA SUD-CORÉEN ? ALORS REJOINS CHAMP LIBRE ! MAIS QU'EST-CE QUE CHAMP LIBRE ? CHAMP LIBRE, C'EST L'AMOUR DU CINÉMA, L'AMOUR ENTRE PASSIONNÉ-ES, L'AMOUR DE SON PARTAGE ET DE SA TRANSMISSION ! CHAMP LIBRE C'EST DES PROJECTIONS MENSUELLES DANS LE GRAND THÉÂTRE DE L'ENS DE LYON, DES PROJECTIONS VARIÉES VISANT À SATISFAIRE TOUTES LES ATTENTES : CHEZ NOUS, AUCUN MÉPRIS POUR LE CINÉMA DE GENRE, POUR LES COMÉDIES GRASSES, POUR LES FILMS D'ACTION. CHAMP LIBRE A TOUTEFOIS À CŒUR DE PROMOUVOIR LE CINÉMA D'AUTEUR, D'ÉTRANGES PRODUCTIONS VENUES DES CONFINS DU MONDE. BREF : UN AUTRE CINÉMA. L'ASSOCIATION CHERCHE À VALORISER LA CRÉATION. ÊTRE À CHAMP LIBRE, C'EST ÊTRE LIBRE DE CRÉER, DE METTRE EN IMAGES LES IDÉES QUI VOUS TROTTENT DANS LA TÊTE ! CHAMP LIBRE PRODUIT AINSI DE NOMBREUX COURTS-MÉTRAGES ET FILMS DOCUMENTAIRES. TOUTES VOS IDÉES AURONT DROIT DE CITÉ ! C'EST POURQUOI CHAMP LIBRE PRODUCTIONS MET RÉGULIÈREMENT EN PLACE DES APPELS À PROJET AVEC, À LA CLÉ, UN GÉNÉREUX FINANCEMENT. ET SI TU AÎMES ÉCRIRE, CHAMP LIBRE TE PROPOSE DE PUBLIER TES COUPS DE CŒUR ET TES COUPS DE GUEULES CINÉMATOGRAPHIQUES DANS LES BRÈVES DE LA SEMAINE, NOS CAHIERS DU CINÉMA À NOUS. MAIS CHAMP LIBRE C'EST AVANT TOUT UNE GRANDE FAMILLE, UNE SEULE VÉRITÉ COMMUNE : CELLE DU SEPTIÈME ART !

ALORS,
REJOINS-NOUS !

la GRIFFE
revue étudiante d'écriture
CONTACT : LAGRIFFE.REDACTION@ENS-LYON.FR

JAMAIS SANS TA PLUME ET TON CARNET POUR GRIFFONNER TES MOINDRES PENSÉES ? TU ADORES LIRE ET POURQUOI PAS DÉNICHER DE NOUVEAUX TALENTS ? TU AS L'ÂME D'UN-E RÉDACTEUR-RICE EN CHEF ET TU VOUDRAIS TE LANCER DANS L'AVENTURE ÉDITORIALE ? SI LA RÉPONSE EST OUI, LA GRIFFE EST FAITE POUR TOI !

LA GRIFFE, KÉSAKO ? IL S'AGIT D'UNE REVUE D'ÉCRITURE LITTÉRAIRE QUI A POUR BUT DE PROMOUVOIR LES ÉCRITURES ÉTUDIANTES. NOS NUMÉROS REGORGENT DE STYLES ET DE SUJETS DIFFÉRENTS PUISQUE LA FORME DES TEXTES QUE NOUS PUBLIONS EST LIBRE, TOUT COMME LEUR THÈME.

POÈMES, PROSE, PENSÉES, HAÏKUS, EXTRAITS DE ROMANS ; TOUT A SA PLACE DANS LA GRIFFE, MÊME DES CONTRIBUTIONS GRAPHIQUES COMME DES ILLUSTRATIONS OU DES PHOTOS ! NOUS PUBLIONS GÉNÉRALEMENT DEUX NUMÉROS PAR AN (SANS COMPTER LES HORS-SÉRIES).

LA GRIFFE, C'EST UN MOYEN D'EXERCER SA PLUME, QUE CE SOIT EN PARTICIPANT À NOS ATELIERS D'ÉCRITURE, OU EN ENVOYANT UN TEXTE POUR ÊTRE PUBLIÉ DANS L'UN DE NOS NUMÉROS. MAIS C'EST AUSSI UNE MANIÈRE DE FAIRE SES PREMIERS PAS DANS LE MONDE ÉDITORIAL, D'EN DÉCOUVRIR L'ENVERS DU DÉCOR ET DE T'INTRODUIRE DANS LES COULISSES D'UNE REVUE LITTÉRAIRE EN PARTICIPANT À TOUTES LES ÉTAPES DE SA CRÉATION : DE L'APPEL À CONTRIBUTIONS AU LANCEMENT DU NUMÉRO, EN PASSANT PAR LE CHOIX DE LA MISE EN PAGE, ET BIEN D'AUTRES SURPRISES ENCORE ! TU PEUX AUSSI FAIRE PARTIE DE NOTRE COMITÉ DE LECTURE, CHOISI LORS DE L'AG DE RENTRÉE.

TOUT CELA TE PARLE ET TU SOUHAITES REJOINDRE L'AVENTURE QU'EST LA GRIFFE ? N'HÉSITE PAS À NOUS CONTACTER ; ON A TOUJOURS BESOIN DE NOUVELLES RECRUES ! ALORS À TA PLUME !

TRENSISTOR, C'EST LA WEBRADIO DE L'ENS DE LYON!
VENEZ NOUS ÉCOUTER SUR TRENSISTOR.FR : MUSIQUE, ACTUALITÉS,
CINÉMA, FICTION, SCIENCES OU THÉÂTRE, REPORTAGES OU INTERVIEWS
VOUS TROUVEREZ FORCÉMENT UNE ÉMISSION À VOTRE GOÛT !

TRENSISTOR, C'EST CHAQUE ANNÉE ET DEPUIS 11 ANS DES NOUVELLES VOIX. ENVIE DE PARTAGER TES IDÉES ?
DE PARLER DE TES PASSIONS DEVANT UN MICRO OU DE LE TENDRE À DES INCONNU-ES DANS LA RUE ? DE CONNAÎTRE
LES JOÏES DU DIRECT ? DE CRÉER TON ÉMISSION OU D'EN REJOINDRE UNE ? DANS CE CAS, ON T'ACCUEILLE À BRAS
OUVERTS, SUR NOS ONDES COMME DANS NOTRE STUDIO !

TRENSISTOR, C'EST AUSSI DES ÉVÈNEMENTS. D'ABORD UNE JOURNÉE DE LA RADIO : 12H DE DIRECT EN PUBLIC,
AUTOUR D'UN THÈME DONNÉ (FICTION À LA RADIO, PAYSAGE DE RADIO, LE CORPS À LA RADIO...) ET AVEC DES INVITÉ-ES
DE TOUS LES HORIZONS. ENSUITE DES DIRECTS TOUS LES MOIS, DANS LE STUDIO DE L'ÉCOLE OU AILLEURS. ENFIN, DES
PROJETS AVEC NOS PARTENAIRES : ASSOS DE L'ÉCOLE, ORGANISATEURICES DE RENCONTRES LITTÉRAIRES, MUSÉES,
THÉÂTRES, CINÉMAS ETC...

CURIÉUX-SES, RADIOPHILES AVERTI-ES OU CRÉATIF-VES DANS L'ÂME, TRENSISTOR VOUS ATTEND !

LA SAISON 2020 - 2021 N'A PAS ÉTÉ PRODUCTIVE POUR LA CHORALE DE L'ÉCOLE,
MAIS DÈS QUE NOUS POURRONS REPRENDRE NOS RÉPÉTITIONS LE CHŒUR T'ACCUEILLERA LES
MERCREDI SOIRS ENTRE 20 H ET 22 H EN SALLE DES THÈSES (SITE MONOD), POUR INTERPRÉTER
DANS LA CONVIVIALITÉ DES ŒUVRES SACRÉES OU PROFANES, DU REQUIEM DE MOZART À CARMINA
BURANA. NOUS ORGANISONS CHAQUE ANNÉE UNE À DEUX SÉRIES DE CONCERTS, QUI SE DÉROULENT
DANS DES LIEUX PRESTIGIEUX : BASILIQUE DE FOURVIÈRE, SALLE 3000, ABBAYE D'AINAY... ET
NOUS PARTICIPIONS À DE NOMBREUX PROJETS.

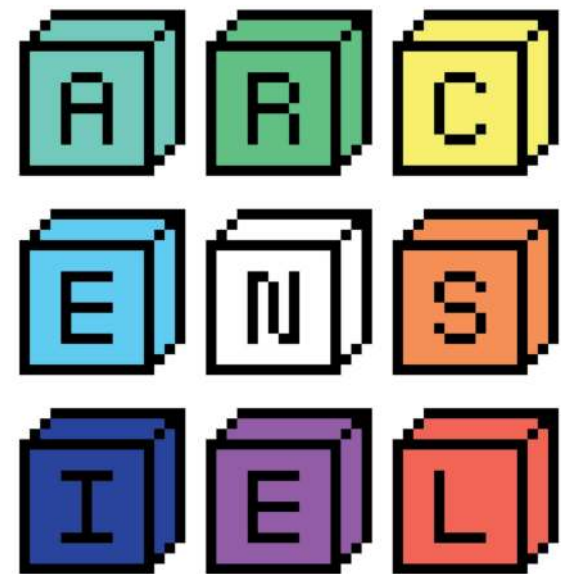
NOUS SOMMES ACCOMPAGNÉ-ES PAR UN ORCHESTRE ET DES SOLISTES PROFESSIONNEL-LES, ET NOUS ENREGISTRONS
RÉGULIÈREMENT DES GDS. SI TU HÉSITES, VIENS NOUS RENCONTRER SUR LES CHAÎNES DE RENTRÉE OU AUX PREMIÈRES RÉPÉTITIONS.
PAS BESOIN DE CONNAÎTRE LE SOLFÈGE POUR SE FAIRE PLAISIR EN CHANTANT !

Y A-T-IL UN ORCHESTRE À L'ENS DE LYON ? BIEN SÛR : C'EST L'OSGEL,
L'ORCHESTRE SYMPHONIQUE DES GRANDES ÉCOLES DE LYON, COMPOSÉ
MAJORITAIREMENT D'ÉTUDIANT-ES DE LYON.



TU AS ABANDONNÉ LA PRATIQUE INSTRUMENTALE EN PRÉPA ET ÇA TE MANQUE ?
TU AS TOUJOURS VOULU JOUER DANS UN ORCHESTRE MAIS TU N'AS JAMAIS PU ? TU N'AS JAMAIS ARRÊTÉ ET TU VEUX CONTINUER
EN ARRIVANT À LYON ? DU MOMENT QUE TU SAIS JOUER D'UN INSTRUMENT ET QUE TU ES MOTIVÉ-E, NOUS T'ACCUEILLONS À BRAS
OUVERTS ! AVEC UN PROGRAMME POUR CHAQUE SEMESTRE, NOUS NOUS RETROUVONS UNE FOIS PAR SEMAINE AVEC NOTRE CHEF
PIERRE-LOUIS DE LAPORTE, ÉTUDIANT AU CNSMD QUI NOUS ACCOMPAGNE DEPUIS MAINTENANT SIX ANS. NOUS AVONS HÂTE DE
T'ACCUEILLIR LE LUNDI SOIR DE 20H À 22H15 À MONOD, UNE FOIS QUE LA SITUATION SANITAIRE LE PERMETTRA. SI TU APPRÉCIES
LA BELLE MUSIQUE, LES APÉROS ET LES REPAS PARTAGÉS, TU TROUVERAS TA PLACE SANS AUCUN SOUCI !





C'EST L'ASSOCIATION QUEER ET LGBTI+ DE L'ÉCOLE. SOUS CET ACRONYME SE TROUVE UNE ÉQUIPE FABULEUSE, QUI S'EST DONNÉE PLUSIEURS MISSIONS : OFFRIR UN ESPACE DE DISCUSSION ET D'ÉCOUTE AUX PERSONNES QUEER DU PAYSAGE ÉTUDIANT LYONNAIS, ŒUVRER POUR L'INCLUSIVITÉ, LA CONNAISSANCE ET LE RESPECT DES GENRES, DES ORIENTATIONS SEXUELLES ET DES IDENTITÉS MARGINALES À L'INTÉRIEUR DE L'ÉCOLE, MAIS AUSSI FAIRE LA FÊTE COMME IL SE DOIT ! POUR TOUT CELA, ARCENSIEL TE PROPOSE DIVERS TYPES D'ÉVÉNEMENTS : QUE L'ON SE RETROUVE POUR UN QUEER SAIS-JE (TABLE RONDE) POUR ABORDER NOS EXPÉRIENCES, UN DISCUTHÉ POUR EN APPRENDRE PLUS ET DÉBATTRE SUR DES THÉMATIQUES LGBTQI+ ET FÉMINISTES, OU ENCORE À L'UNE DES MYTHIQUES SOIRÉES ARCENSCÈNE COORGANISÉES AVEC L'ASSOCIATION ENSCÈNE, IL Y AURA TOUJOURS UN ESPACE OÙ TU POURRAS T'Y RETROUVER.

Changement de Prénom

SI TU SOUHAITES CHANGER DE PRÉNOM EN ARRIVANT À L'ÉCOLE, UN GROUPE DE TRAVAIL DÉDIÉ POURRA T'ACCOMPAGNER DANS TA DÉMARCHÉ, IL EST JOIGNABLE À L'ADRESSE :

CHANGEMENT.PRENOM@ENS-LYON.FR



SI L'ÉQUIPE D'ARCENSIEL EST EN PRATIQUE COMPOSÉE UNIQUEMENT DE PERSONNES QUEER, NOS ÉVÉNEMENTS SONT TOUJOURS OUVERTS À TOUSTES, QUEL QUE SOIENT TON GENRE, TON ORIENTATION SEXUELLE, D'OÙ TU VIENS ET DE SI TU STAN ELIOTT PAGE OU PAS. N'HÉSITE DONC PAS À VENIR NOUS REJOINDRE POUR UNE PROJECTION OU UN ATELIER DE LECTURE, OU À NOUS ÉCRIRE SI TU AS DES IDÉES, DES QUESTIONS ; ON A ENVIE D'ENTENDRE TA VOIX !

PASSE DONC NOUS VOIR, ON A DU HOUMOUS ET DES PAILLETES !

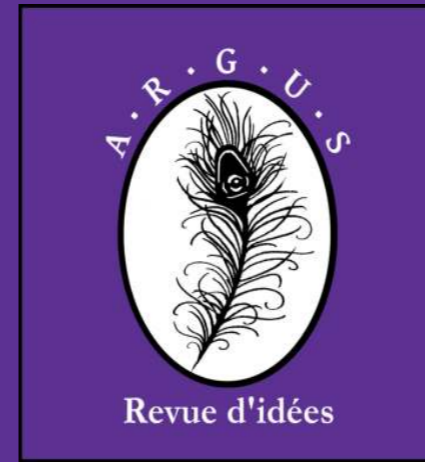
CRÉÉE EN SEPTEMBRE 2016, ARCENSIEL A CONNU DES DÉBUTS QUELQUE PEU HOULEUX AVANT DE S'ANCRER DANS LE PAYSAGE ASSOCIATIF DE L'ÉCOLE. C'EST POUR NOUS L'OCCASION DE RAPPELER QUE LE MOT « QUEER » EST POLITIQUE ; PAS D'INQUIÉTUDE, ON SAIT AUSSI BIEN FAIRE ENTENDRE NOS VOIX QU'ON SAIT ENFLAMMER LE DANCEFLOOR. CE DERNIER POINT A D'AILLEURS ÉTÉ PLUS QUE PROUVÉ LORS DE L'ORGANISATION D'UN DE NOS PLUS GRANDS ÉVÉNEMENTS : GRAND DRAG SHOW RÉUNISSANT DES ARTISTES DRAG ET PERFORMEUREUSES QUEER DE TOUTE LA FRANCE, DRAMA QUEER A CONNU PLUSIEURS ÉDITIONS, QUI ONT EU LIÉU AU THÉÂTRE KANTOR. SI TU TE MORDS LES DOIGTS DE LES AVOIR RATÉES, VIENS NOUS AIDER, IL Y AURA SÛREMENT UNE NOUVELLE ÉDITION... ET SI TES PETITES MAINS FOURMILLENT D'ENVIE D'AIDER, LA DEUXIÈME ÉDITION DU FESTIVAL DE CINÉMA QUEER DESCRIPTÉ-E-S AURA LIÉU EN OCTOBRE 2021 ; UNE SEMAINE DE PROJECTIONS ET DE DÉBATS DANS LES MURS DE L'ENS DE LYON MAIS AUSSI DANS LES LIEUX QUEER-FRIENDLY DE LYON, ET LE TOUT À PRIX LIBRE !





LES SALOPETTES

LES SALOPETTES REGROUPENT LES ÉTUDIANT·ES FÉMINISTES DE L'ENS DE LYON, C'EST-À-DIRE TOUSTES CELLEUX QUI VEULENT COMBATTRE LES INÉGALITÉS LIÉES AU GENRE (AKA DÉTRUIRE LE PATRIARCAT). NOUS ORGANISONS DES ATELIERS DE LECTURE, DES DÉBATS THÉMATIQUES SUR LES PROBLÉMATIQUES FÉMINISTES, ET NOUS TENONS UNE BIBLIOTHÈQUE FÉMINISTE ACCESSIBLE À TOUSTES, AVEC DES LIVRES ET DES BD ! NOUS TRAVAILLONS ÉGALEMENT POUR AMÉLIORER LE QUOTIDIEN DES ÉTUDIANT·ES : LUTTER CONTRE LE HARCÈLEMENT ET LE SEXISME DANS L'ENSEIGNEMENT SUPÉRIEUR, INFORMER SUR LES VIOLENCES SEXUELLES ET SENSIBILISER AU CONSENTEMENT, RENSEIGNER SUR LA SANTÉ SEXUELLE ET GYNÉCOLOGIQUE, ETC. MILITANT·E, INTÉRESSÉ·E, CURIeux·SE : TU ES BIENVENU·E POUR DISCUTER, FAIRE DES SUGGESTIONS D'ACTIIONS OU TROUVER DES RESSOURCES POUR APPROFONDIR TES RÉFLEXIONS !



ÉCRIRE ET RÉFLÉCHIR, PUBLIER SANS PRESSIION POUR PARTAGER DES IDÉES, PARTICIPER À LA PUBLICATION RÉGULIÈRE D'UNE REVUE ÉTUDIANTE, ARGUS, TOUTE NOUVELLE NÉE DE L'ENS DE LYON, T'OUVRE SES PAGES ET PUBLIE DES ARTICLES DE RÉFLEXION SOUS TOUTES LES FORMES POSSIBLES.

SI TU SOUHAITES REPREDRE UN TRAVAIL DONT TU ES FIER·E OU QUE TU VEUX TE LANCER DANS UN SUJET QUI TE PASSIONNE, DONT TU ES SPÉCIALISTE OU NON, LA REVUE PUBLIE CES TEXTES. REPORTAGES, ARTICLES SCIENTIFIQUES, ESSAIS ET CRITIQUES, ARGUS EST NÉE DU SOUHAIT DE PARTAGER LE SAVOIR SOUS TOUTES SES FORMES.

APRÈS LA SORTIE DE CHAQUE NUMÉRO, RETROUVE-NOUS LORS DE SOIRÉES DE DISCUSSIONS OÙ NOUS REVIENDRONS SUR LES ARTICLES EN PRÉSENCE DES AUTEURS ET AUTRICES.

REJOINDRE LA RÉDACTION D'ARGUS, C'EST AVOIR UNE VOIX SUR NOTRE LIGNE ÉDITORIALE EN PARTICIPANT AU COMITÉ DE LECTURE, C'EST APPRENDRE À CONSTRUIRE UNE REVUE ET À LA PUBLIER. TU POURRAS AUSSI LANCER DES SOIRÉES THÉMATIQUES LIÉES À DES ARTICLES OU RECEVOIR TOUT NOTRE SOUTIEN POUR DES REPORTAGES QUI TE TIENDRAIENT À CŒUR.

ENVOIE DONC TES TEXTES À ARGUS.REVUE@GMAIL.COM ET SI TU VEUX NOUS SUIVRE DE PLUS PRÈS AÎME NOTRE PAGE FACEBOOK (ARGUS REVUE D'IDÉES), SUIV-NOUS SUR TWITTER (@ARGUSREVUE), INSTAGRAM (@ARGUS.REVUE) ET REJOINS-NOUS DONC À NOTRE AG.

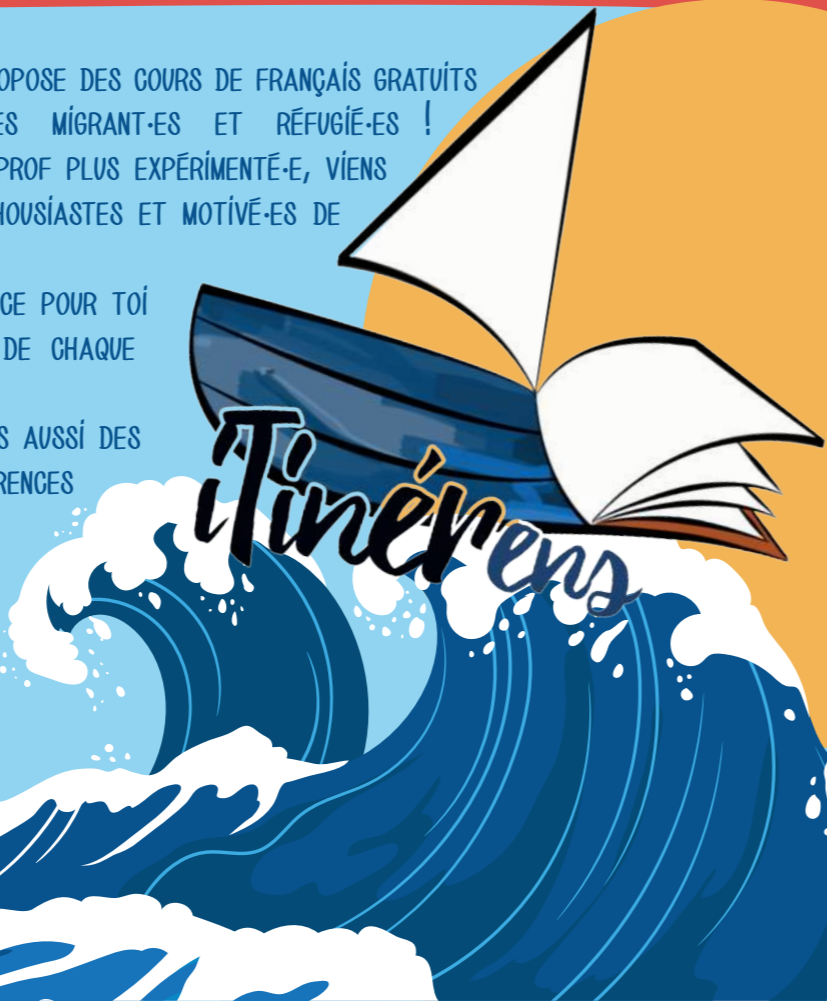
ITINÉRENS, C'EST UNE ASSOCIATION MILITANTE QUI PROPOSE DES COURS DE FRANÇAIS GRATUITS ET SANS DISTINCTION DE STATUT À DES PERSONNES MIGRANT·ES ET RÉFUGIÉ·ES !

2H PAR SEMAINE, SEUL·E OU EN BINÔME AVEC UN·E PROF PLUS EXPÉRIMENTÉ·E, VIENS ANIMER UN COURS POUR UNE VINGTAÎNE D'APPRENANT·ES ENTHOUSIASTES ET MOTIVÉ·ES DE TOUTES ORIGINES.

TU N'AS JAMAIS ENSEIGNÉ ? NOUS METTONS EN PLACE POUR TOI DES FORMATIONS JURIDIQUES ET PÉDAGOGIQUES AU DÉBUT DE CHAQUE SEMESTRE.

AU-DELÀ DES COURS DE FRANÇAIS, NOUS ORGANISONS AUSSI DES SORTIES AU MUSÉE, DES ACTIVITÉS CULTURELLES, DES CONFÉRENCES ET DES GOÛTERS AVEC NOS APPRENANT·ES !

ET SI TU VEUX APPRENDRE UNE LANGUE ÉTRANGÈRE TELLE QUE L'ESPAGNOL, L'ARABE, LE TURC, LE CHINOIS, LE PACHTO OU LE PERSAN, NOUS POUVONS AUSSI TE METTRE EN CONTACT AVEC UN·E APPRENANT·E POUR FORMER UN TANDEM LINGUISTIQUE.



écharde

ÉCHARDE (ÉCHAFAUDER UNE ALTERNATIVE ET UN RÉVEIL DÉMOCRATIQUES À L'ÉCOLE), C'EST LE SYNDICAT ÉTUDIANT DE L'ENS DE LYON : UN ESPACE POUR ÉCHANGER SUR TOUS LES SUJETS LIÉS À LA POLITIQUE DANS L'ÉCOLE ET EN-DEHORS ! AFIN DE DÉFENDRE UN FONCTIONNEMENT DÉMOCRATIQUE DE L'ENS DE LYON, IL EST INDISPENSABLE DE SE RÉUNIR ET D'AGIR POUR FAIRE PORTER UNE VOIX ÉTUDIANTE, ET S'APPROPRIER CETTE ÉCOLE OÙ NOUS VIVONS AU QUOTIDIEN.

MAIS AU-DELÀ DES QUESTIONS STRICTEMENT ÉTUDIANTES, NOUS ŒUVRONS AUSSI POUR UNE PLUS GRANDE PROXIMITÉ ENTRE ÉTUDIANT·ES ET PERSONNELS, NOUS COLLABORONS RÉGULIÈREMENT AVEC LE TISSU MILITANT LYONNAIS, ET NOUS CONTRIBUONS À ANCRER LES MOBILISATIONS LOCALES OU NATIONALES AU SEIN DE DE L'ENS DE LYON.



ENVERTS, C'EST L'ASSO ÉCOLO DE L'ENS DE LYON !

NOS OBJECTIFS ? SENSIBILISER AUX ENJEUX ENVIRONNEMENTAUX ET LUTTER CONTRE TOUTE FORME DE POLLUTION ET DE SURCONSOMMATION, EN METTANT LE RESPECT DE LA NATURE ET DES ÊTRES HUMAINS AU CENTRE DE NOS PRÉOCCUPATIONS. COMMENT ? AVEC DES PROJETS POUR UN QUOTIDIEN PLUS VERT À L'ENS DE LYON, DES CONFÉRENCES, DES ATELIERS, DES PROJECTIONS, DE L'INFORMATION ET DES DÉBATS SUR L'ACTUALITÉ ÉCOLOGIQUE... ET PAR NOTRE AMAP (ASSOCIATION POUR LE MAINTIEN DE L'AGRICULTURE PAYSANNE) OUVERTE AUX ÉTUDIANT-ES ET AU PERSONNEL DE L'ÉCOLE : CHAQUE MARDI SOIR (MÊME PENDANT LES CONFINEMENTS !), DES PAYSAN-NES DU COÏN NOUS FOURNISSENT EN LÉGUMES, FRUITS, ŒUFS, PAIN, FROMAGE DE CHÈVRE, YAOURTS... DES PRODUITS BIO, LOCAUX ET DÉLICIEUX : LES DISTRIBUCTIONS D'ESSAI DE LA RENTRÉE SONT LÀ POUR LES TESTER !

N'HÉSITE PAS À DISCUTER AVEC NOUS, OU MÊME À REJOINDRE LE BUREAU SI TU TE SENS CONCERNÉ-E ET QUE TU VEUX DÉCOUVRIR L'ASSOCIATIF !



POLLENS, C'EST L'ASSOCIATION APICOLE DE L'ENS DE LYON.

pollENS



SI ELLE EST NÉE SOUS L'IMPULSION DE BILOGISTES, SON OBJECTIF PRINCIPAL EST DÉSORMAIS D'INTÉRESSER TOUT AUTANT LES ÉTUDIANT-ES DE DESCARTES QUE CELLEUX DE MONOD ! POUR LES PASSIONNÉ-ES DE BIO, CELLEUX QUI SE SENTENT CONCERNÉ-ES PAR L'ÉCOLOGIE OU SIMPLEMENT LES CURIeux-SES, POLLENS MET À DISPOSITION SES COLONIES ET SON MIEL POUR MENER DES ÉTUDES SUSCEPTIBLES D'AMÉLIORER LA PROTECTION ET LA CONNAISSANCE DES POLLINISATEURS. TOUS LES PROJETS ET LES BONNES IDÉES SONT LES BIENVENUS ! DE MANIÈRE PLUS GÉNÉRALE, L'ASSOCIATION MÈNE DES ACTIONS DE SENSIBILISATION ET DES ANIMATIONS AUPRÈS DE GROUPES SCOLAIRES.

MAIS SURTOUT, POLLENS S'OCCUPE À L'ANNÉE DE SES TROIS RUCHES ET PRODUIT SON PROPRE MIEL SUR LES TOITS DE L'ENS DE LYON (VOIRE DE L'HYDROMEL QUAND LA RÉCOLTE LE PERMET !).

POUR LES GOURMAND-ES, APPRENEZ CE CREDO : PRODUCTION RÎME TOUJOURS AVEC DÉGUSTATION !

ALIENS EST L'ASSOCIATION POUR LA LIBRE INFORMATIQUE À L'ENS DE LYON !

UN PROBLÈME AVEC TON ORDINATEUR ? DES QUESTIONS SUR LE FONCTIONNEMENT D'INTERNET ? ENVIE DE DÉVELOPPER UNE APP OU UN SITE WEB ? ENVIE D'APPRENDRE À UTILISER LINUX ?

L'ASSOCIATION EST LÀ POUR T'ACCOMPAGNER !

EN PRATIQUE, ON MAINTIEN PLUSIEURS SERVICES INFORMATIQUES, ON ORGANISE DES INITIATIONS ET INSTALL PARTIES, ET ON ORGANISE DES PERMANENCES RÉGULIÈRES POUR DISCUTER, DÉMONTER, RÉPARER, BREF, TOUT CE QUI PEUT AVOIR TRAIT À L'INFORMATIQUE À L'ÉCOLE. SI TU N'AS PAS DE SALAIRE, L'ASSOCIATION PEUT ÉGALEMENT FOURNIR UNE AIDE FINANCIÈRE À L'ACHAT D'UN ORDINATEUR.

L'ENSEMBLE DE CE QU'ON FAIT EST DISPONIBLE À L'ADRESSE
[HTTPS://ALIENS-LYON.FR/](https://aliens-lyon.fr/)

MAIS SI TU VEUX DISCUTER, TU PEUX NOUS REJOINDRE SUR
[HTTPS://CHAT.ALIENS-LYON.FR/](https://chat.aliens-lyon.fr/)





SAURAS-TU RETROUVER CE QUE REPRÉSENTENT LES 4 IMAGES COMPOSANT NOTRE LOGO ?

TU ES PASSIONNÉ·E PAR LES SCIENCES HUMAINES, SOCIALES, EXACTES OU EXPÉRIMENTALES ? TU AIMERAIS SENSIBILISER LE GRAND PUBLIC AUX SCIENCES ET À LA RECHERCHE À L'OCCASION D'ACTIVITÉS INCLUSIVES, SCIENTIFIQUES OU ARTISTIQUES ? L'ASSOCIATION DEMESURES EST FAITE POUR TOI ! AFIN D'INTERAGIR AVEC LE PUBLIC SUR DES IMAGES OU FAITS SCIENTIFIQUES, NOUS UTILISONS DES SUPPORTS VARIÉS : IMAGES, VIDÉO, RADIO, ET ATELIERS AU COURS D'ÉVÉNEMENTS SCIENTIFIQUES COMME LA FÊTE DE LA SCIENCE ET LA GEEK TOUCH. NOUS TRAVAILLONS EN ÉTROITE COLLABORATION AVEC DE NOMBREUX PARTENAIRES COMME DES ÉCOLES, LE MUSÉE DES CONFLUENCES, DES LABORATOIRES DE RECHERCHE, ETC. DE NOUVEAUX PROJETS DE CONCEPTION D'ESCAPE GAMES ET DE JEUX DE SOCIÉTÉS SCIENTIFIQUES SONT EN COURS DE DÉVELOPPEMENT ET ONT BESOIN DE TOI POUR VOIR LE JOUR !

POUR PLUS D'INFOS, VOUS POUVEZ NOUS JOINDRE SUR [CONTACT@DMESURES.EU](mailto:contact@demesures.eu).

SI VOUS VOULEZ JETER UN OEIL À NOS ACTIVITÉS :

[DEMESURES.JIMDO.COM](http://demesures.jimdo.com)

[TWITTER.COM/DMESURES](https://twitter.com/DMESURES)

[FACEBOOK.COM/DMESURES](https://facebook.com/DMESURES)



CONFÉR'ENS, C'EST L'ASSOCIATION DE VULGARISATION DE L'ENS DE LYON. ET POUR ÇA, ON ORGANISE PLEIN DE CONFÉRENCES, COMME NOTRE NOM L'INDIQUE ! MAIS ATTENTION, CE N'EST PAS LE GENRE DE CONFÉRENCES OÙ TU RISQUES DE T'ENNUIER. ON INVITE À CHAQUE FOIS LES MEILLEUR-ES CONFÉRENCIER-ES, QU'ILS SOIENT CHERCHEUREUSES, ENSEIGNANT-ES, ÉTUDIANT-ES, OU MÊME VULGARISATEURICES SUR INTERNET, PAR EXEMPLE SUR YOUTUBE !

NOUS ORGANISONS RÉGULIÈREMENT DES ÉVÉNEMENTS À L'ÉCOLE, COMME LES OPEN MINDS, OÙ DES CHERCHEUREUSES DE TOUTES LES DISCIPLINES, DE LA GÉOPHYSIQUE À LA MUSICOLOGIE, EN PASSANT PAR LA BIOLOGIE ET LES SCIENCES SOCIALES, VIENNENT PRÉSENTER RAPIDEMENT LEUR DOMAINE DE RECHERCHE ET RÉPONDRE AUX QUESTIONS D'ÉTUDIANT-ES DE TOUTS LES DOMAINES.

ET CE N'EST PAS TOUT ! VULGARIZATORS, C'EST AUSSI NOUS. CHAQUE ANNÉE, NOUS Y INVITONS 5 VULGARISATEURICES FRANGOPHONES (VENANT PRINCIPALEMENT DE YOUTUBE) POUR NOUS FAIRE DES CONFÉRENCES EXCLUSIVES DEVANT UN PUBLIC DE 500 PERSONNES. PAR EXEMPLE, LORS DE LA DERNIÈRE ÉDITION, PASSÉ SAUVAGE, HORIZON GULL, MONSIEUR PHI, NEXUS 6 ET CASTOR MOTHER SONT VENU-ES, POUR NOTRE PLUS GRAND PLAISIR.

ENFIN, À CONFÉR'ENS, NOUS ORGANISONS AUSSI DES ÉVÉNEMENTS UN PEU MOINS FORMELS, (MAIS TOUT AUSSI INTÉRESSANTS) COMME DES DIFFUSIONS DE FILM, DES RENCONTRES AVEC DES AUTEURICES DE BD, ET SURTOUT LES KfÉ HISTOIRE, OÙ DES ÉTUDIANT-ES EN HISTOIRE DE L'ÉCOLE NOUS EN APPRENNENT PLUS SUR DES ÉVÉNEMENTS OU PÉRIODES DE L'HISTOIRE QUI LES PASSIONNENT.

ALORS SI TU AS UNE IDÉE, UNE ENVIE, N'HÉSITE PAS À NOUS LE FAIRE SAVOIR, TOUTES LES PROPOSITIONS SONT LES BIENVENUES, ET SI TU VEUX DEVENIR ORGANISATEURICE, UN SEUL PAS SUFFIT ! POUR PLUS D'INFORMATIONS SUR CE QUE NOUS FAISONS, TU PEUX ALLER FAIRE UN TOUR SUR NOTRE CHAÎNE YOUTUBE OU NOTRE PAGE FACEBOOK, OU NOUS

ÉCRIRE UN MAIL À
CONFERENS.BUREAU@ENS-LYON.FR.

SI TU VEUX JUSTE RECEVOIR UNE NOTIFICATION LORSQUE NOUS ORGANISONS UN ÉVÉNEMENT, IL TE SUFFIT DE T'ABONNER À LA LISTE DE MAIL CONFERENS.DIFFUSION@ENS-LYON.FR



DES LYCÉEN-NES ONT BESOIN DE TOI ! SI TU AS ENVIE DE LES AIDER, REJOINS-NOUS LE SAMEDI APRÈS-MIDI SUR LE SITE DESCARTES DE L'ÉCOLE, DANS UNE AMBIANCE À LA FOIS SÉRIEUSE ET CONVIVIALE.

ENSeigner

TU ACCOMPAGNERAS UN-E À TROIS ÉLÈVES LE TEMPS D'UNE SÉANCE DE DEUX HEURES, DANS LA MATIÈRE DE TON CHOIX. TU HÉSITES ENCORE ? TU PENSES QUE TU N'EN AURAS PAS LE TEMPS ? AUCUNE INQUIÉTUDE, IL N'Y A RIEN À PRÉPARER ET AUCUN ENGAGEMENT À L'ANNÉE ; TU T'INSCRIS UNIQUEMENT LES SAMEDIS OÙ TU ES DISPONIBLE. SI TU ES OCCUPÉ-E LE SAMEDI, TU PEUX AUSSI PARTICIPER AUX AUTRES ACTIVITÉS QUE NOUS PROPOSONS HORS DE L'ÉCOLE EN SEMAINE : AIDE AUX DEVOIRS POUR COLLÈGE ET PRIMAIRE, OU RÉVISIONS POUR LE BAG.

NOUS PROPOSONS AUSSI DES GOÛTERS, DES ATELIERS, ET MÊME DES CONFÉRENCES AUTOUR DES THÈMES DE L'ÉDUCATION ! REJOINS-NOUS VITE POUR Y PARTICIPER, OU LES ORGANISER AVEC NOUS !

ENTHÈSE EST L'ASSOCIATION DES DOCTORANT-ES DE L'ENS DE LYON DEPUIS 2006. COLLÉGIALE, TOLÉRANTE ET OUVERTE, ENTHÈSE ORGANISE DES ÉVÉNEMENTS ET DES FORMATIONS À DESTINATION DES DOCTORANT-ES DE L'UNIVERSITÉ DE LYON. NOUS AVONS POUR MISSION L'INFORMATION DES DOCTORANT-ES, LA DÉFENSE DE LEURS INTÉRÊTS ET LA PROMOTION DU DOCTORAT EN GÉNÉRAL.

EN PARALLÈLE, NOUS DÉVELOPPONS VIA UN ESPACE EN LIGNE ([HTTP://ENTHES.HYPOTHESES.ORG/](http://enthes.hypotheses.org/)) ET NOS PAGES TWITTER ET FACEBOOK DES CONTENUS GRATUITS SUR TOUS LES ASPECTS DE L'AVENTURE DOCTORALE.

NOUS SOMMES AUSSI LÀ POUR INFORMER LES MASTERANT-ES INTÉRESSÉ-ES PAR LE DOCTORAT, NOTAMMENT VIA NOTRE CAFÉ JEUNES CHERCHEUR-EUSES DE RENTRÉE SUR LE THÈME « CONSTRUIRE SON PROJET DE THÈSE ».

EN 2021 L'ÉQUIPE D'ENTHÈSE CHERCHE À SE RENOUVELER, DONC SI VOUS ÊTES INTÉRESSÉ-E, DOCTORANT-E OU NON, N'HÉSITEZ PAS À NOUS CONTACTER : ENTHES@ENS-LYON.FR



Anciens des ENS de Lyon,
Fontenay-aux-Roses et St-Cloud

CONTACTE-NOUS :
CONTACT@LYON-NORMALESUP.ORG
[@AE_ENS](http://WWW.FACEBOOK.COM/AEENSL)

L'ASSOCIATION DES ÉLÈVES ET ANCIENS ÉLÈVES FAIT LE LIEN ENTRE LES GÉNÉRATIONS. QU'ON SE LE DISE : DEPUIS 2012, ELLE ACCUEILLE LES ÉTUDIANT-ES ET ANCIEN-NES ÉTUDIANT-ES (COMME SON NOM NE L'INDIQUE PAS !). TOUSTES SONT DES ALUMNI SUR LA PLATEFORME [HTTPS://ALUMNI.ENS-LYON.FR](https://ALUMNI.ENS-LYON.FR) QUI EST GÉRÉE PAR L'ASSOCIATION ET LE SERVICE VIE ÉTUDIANTE & ALUMNI.

POUR DEVENIR MEMBRE ACTIF À VIE DU RÉSEAU DES ALUMNI DE L'ENS DE LYON, ACTIVE TON COMPTE SUR

[HTTPS:// ALUMNI.ENS-LYON.FR/](https://ALUMNI.ENS-LYON.FR/)

CELA TE MET EN RELATION AVEC LES 3500 MEMBRES ACTIFS. DÈS QUE C'EST FAIT, ADHÈRE TOUT DE SUITE EN LIGNE À L'ASSOCIATION VIA SA RUBRIQUE ADHÉRER À L'ASSOCIATION (OU ACCÈS DIRECT : [HTTPS://ALUMNI.ENS-LYON.FR/CONTRIBUTION/INDEX/CHOICE](https://ALUMNI.ENS-LYON.FR/CONTRIBUTION/INDEX/CHOICE)) ; C'EST GRATUIT PENDANT TES ÉTUDES. ET C'EST LE SEUL MOYEN DE BÉNÉFICIER PLEINEMENT DE L'ANNUAIRE.

QUE TU VEUILLES VOUER TA VIE À LA RECHERCHE PUBLIQUE, À L'ENSEIGNEMENT OU AUX PUISSANCES PRIVÉES, L'ASSOCIATION SAURA TROUVER UN-E ANCIEN-NE (IL N'EST PAS NÉCESSAIRE D'ÊTRE VIEILLEUX POUR ÊTRE ANCIEN) QUI TE CONSEILLERA ET T'AIGUILLERA VIA DES RENCONTRES OU UN PARRAINAGE. N'HÉSITE PAS À EXPLORER AUSSI TOI-MÊME L'ANNUAIRE.

EN PRIME, TU RECEVRAS DEUX BULLETINS, SIX LETTRES D'INFORMATION PAR AN ET DES INVITATIONS.

PARTICIPE AUX RENCONTRES AVEC UN ANCIEN/UNE ANCIENNE ORGANISÉES PAR L'ASSOCIATION LE PREMIER JEUDI DU MOIS. PARTAGE DES INFORMATIONS AVEC LE RÉSEAU OU PUBLIE DES ARTICLES ... ET SI TU AS UN BEAU PROJET UN PEU DIFFICILE À FINANCER, SOUVIENS-TOI DE LA PAGE [HTTPS://ALUMNI.ENS-LYON.FR/PAGE/AIDE-AUX-PROJETS](https://ALUMNI.ENS-LYON.FR/PAGE/AIDE-AUX-PROJETS) ; L'ASSOCIATION EST LÀ POUR T'AIDER.

ELLE A AUSSI BESOIN DE TON AIDE POUR T'OFFRIR DE MEILLEURS SERVICES. N'HÉSITE PAS PRENDRE CONTACT ET MÊME À REJOINDRE LE CONSEIL D'ADMINISTRATION DE L'ASSOCIATION ; IL EST RENOUVÉLÉ PAR TIERS CHAQUE ANNÉE LORS DE L'ASSEMBLÉE GÉNÉRALE (MARS-AVRIL).

Point d'Orgue

@ens-lyon.org

CRÉÉE EN 2002, CETTE ASSOCIATION SE VEUT COMPLÉMENTAIRE DE CELLE DES ANCIENS ÉLÈVES. ELLE A POUR BUT PRINCIPAL D'OFFRIR UN ANNUAIRE ÉLECTRONIQUE ET UNE ADRESSE EN PRENOM.NOM@ENS-LYON.ORG À VIE À TOUTE PERSONNE AYANT ÉTUDIÉ AU MOINS UN AN À L'ENS DE LYON (OU DANS LES PRÉCÉDENTES COMME FONTENAY, SAINT-CLOUD, ETC.).

N'HÉSITE PAS À DEMANDER TON ADRESSE MAIL EN PRÉNOM.NOM@ENS-LYON.ORG SUR LA PAGE :

http://www.ens-lyon.org/annuaire_inscription.php

ET SI TU ES MOTIVÉ-E PAR L'INFORMATIQUE, REJOINS-NOUS POUR FAIRE ÉVOLUER LES SERVICES ET/OU LE SITE WEB.

Forum Élu·es étudiant·es

Présentation

LES ÉLU-ES ÉTUDIANT-ES SONT UNE ÉQUIPE DE 16 PERSONNES QUI TE REPRÉSENTENT AU QUOTIDIEN AUPRÈS DE L'ADMINISTRATION DE L'ÉCOLE, DANS DE NOMBREUSES INSTANCES DONT LE CA (CONSEIL D'ADMINISTRATION), LE CS (CONSEIL SCIENTIFIQUE) ET LE CEVE (CONSEIL DES ÉTUDES ET DE LA VIE ÉTUDIANTE). IELS PORTENT TES PROPOSITIONS ET DÉFENDENT TES INTÉRÊTS SUR TOUS LES SUJETS : SCOLARITÉS, VIE ÉTUDIANTE, SANTÉ, BIEN-ÊTRE, ACTION SOCIALE, DROITS POLITIQUES...

IELS SONT AUSSI À TON ÉCOUTE TOUTE L'ANNÉE, PAR L'INTERMÉDIAIRE DE TES DÉLÉGUÉ-ES DE FORMATION, OU DIRECTEMENT PAR MAIL, VIA FACEBOOK OU SUR NOS PERMANENCES. SI TU AS DES QUESTIONS, MÊME AVANT LA RENTRÉE, N'HÉSITE PAS À CONSULTER LEUR SITE OU À LES CONTACTER !

Site Internet : [HTTP://ELUS-ETUDIANTS-ENSL.FR/](http://elus-etudiants-ensl.fr/)
Courriel : ELUS.ETUDIANTS@ENS-LYON.FR
Facebook : [ELUS.ETUDIANTS.ENSL](https://www.facebook.com/elus.etudiants.ensl)



LA FÉDÉRATION REGROUPE LES DIFFÉRENTES ASSOCIATIONS DE L'ÉCOLE ET A POUR MISSIONS DE LEUR OFFRIR UN ESPACE DE DIALOGUE, LES REPRÉSENTER AUPRÈS DE L'ADMINISTRATION, AINSI QUE COORDONNER ET/OU ENGADRER CERTAINS PROJETS INTER-ASSOCIATIFS – COMME PAR EXEMPLE CETTE PLAQUETTE, LE CALENDRIER DES ÉVÉNEMENTS DE LA RENTRÉE, MAIS AUSSI LA GARDEN PARTY OU LES TRAQUES CULTURELLES. ELLE EST AUSSI PRÉSENTE POUR APPORTER UNE AIDE AUX ASSOCIATIONS, QU'ELLE SOIT D'ORDRE JURIDIQUE, INFORMATIQUE, OU SUR TOUT AUTRE ASPECT DE LEUR FONCTIONNEMENT. À LA RENTRÉE, TU POURRAS NOTAMMENT NOUS RETROUVER LORS DES CHÂÎNES D'INSCRIPTION POUR RECUEILLIR TES ADHÉSIONS À DIVERSES ASSOCIATIONS.

TU ES ÉTUDIANT-E, NOUVELLEMENT ARRIVÉ-E À L'ENS DE LYON ET TU AURAS BESOIN D'UN COUP DE POUCE FINANCIER POUR LES DIFFÉRENTS ÉVÉNEMENTS ASSOCIATIFS ORGANISÉS TOUT AU LONG DE L'ANNÉE ? N'HÉSITE PAS À DÉPOSER UN DOSSIER AUPRÈS DE LA FÉDÉRATION DES ASSOCIATIONS POUR LA CAISSE DE SOLIDARITÉ ÉTUDIANTE. PLUSIEURS INFORMATIONS TE SERONT DEMANDÉES (MONTANTS D'UNE BOURSE ÉVENTUELLE, DU LOYER OU DE L'AIDE DES PARENTS) ; TON DOSSIER SERA TRAITÉ ANONYMEMENT DANS LES SEMAINES SUIVANTES PAR LA COMMISSION CSE, QUI COMPREND DES REPRÉSENTANT-ES DE PLUSIEURS ASSOCIATIONS. TU PEUX SOLLICITER LA CSE DÈS LA RENTRÉE, POUR LES ADHÉSIONS AUX ASSOCIATIONS OU CERTAINS ÉVÉNEMENTS DE LA RENTRÉE, COMME LE WEI !

PLUS D'INFORMATIONS :
[HTTPS://FEDERATION.ENS-LYON.FR/CSE](https://federation.ens-lyon.fr/CSE)

C
S
E

FAQ

PAR AILLEURS, TU POURRAS TROUVER SUR LEUR SITE UNE FAQ RÉPONDANT AUX QUESTIONS LES PLUS COURANTES !

Agora

ENVIE DE TE TENIR AU COURANT DE L'ACTUALITÉ DE L'ENS DE LYON ?
N'HÉSITE PAS À REJOINDRE LE GROUPE FACEBOOK AGORA ADMINISTRÉ PAR LES ÉLU-ES ÉTUDIANT-ES !

FSDIE

SI TU AS BESOIN D'UN COUP DE POUCE FINANCIER POUR TA SCOLARITÉ, TU PEUX TOUT AU LONG DE L'ANNÉE DEMANDER UNE AIDE AU FSDIE (FONDS DE SOLIDARITÉ ET DE DÉVELOPPEMENT DES INITIATIVES ÉTUDIANTES). IL TE FAUDRA POUR CELA PRENDRE RENDEZ-VOUS AUPRÈS DU SERVICE VIE ÉTUDIANTE ET ALUMNI, PUIS DÉPOSER UN DOSSIER SI TA SITUATION LE PERMET. IL SERA EXAMINÉ PAR LA COMMISSION FSDIE, QUI SE RÉUNIT PLUSIEURS FOIS DANS L'ANNÉE, ET QUI COMPREND LE PRÉSIDENT DE L'ENS DE LYON OU SON REPRÉSENTANT, UNE ASSISTANTE SOCIALE DU GROUS, DES RESPONSABLES ASSOCIATIFS, DES ÉLU-ES (ENSEIGNANT-ES ET ÉTUDIANT-ES), L'ASSOCIATION DES ANCIENS ÉLÈVES, LE DIRECTEUR GÉNÉRAL DES SERVICES, DES PERSONNES DU SERVICE VIE ÉTUDIANTE ET ALUMNI.

OUTRE CES AIDES SOCIALES, LE FSDIE PERMET ÉGALEMENT DE SOUTENIR CERTAINS PROJETS D'ASSOCIATIONS OU D'ÉTUDIANT-ES DE L'ENS DE LYON VISANT À ANIMER LA VIE DU CAMPUS. CES INITIATIVES CULTURELLES, SPORTIVES, ENVIRONNEMENTALES OU CITOYENNES DOIVENT S'ADRESSER AUX AUTRES ÉTUDIANT-ES DE L'ÉTABLISSEMENT OU À LA COMMUNAUTÉ UNIVERSITAIRE DANS SON ENSEMBLE.

LÀ ENCORE, N'HÉSITE PAS À TE RENSEIGNER AUPRÈS
DU SERVICE VIE ÉTUDIANTE ET ALUMNI !

Remerciements

VASTE PROJET TENTACULAIRE SUIVI PAR LE BUREAU DE LA FÉDÉRATION, LA PLAQUETTE OMÉGA QUE TU TIENS ENTRE TES MAINS N'AURAIT PAS PU VOIR LE JOUR SANS LE SOUTIEN FINANCIER ET MATÉRIEL DE L'ÉCOLE ; NOUS TENONS AINSI À REMERCIER TOUT PARTICULIÈREMENT LE SERVICE VIE ÉTUDIANTE ET ALUMNI ET LE SERVICE COMMUNICATION.

MAIS TOUT CELA AURAIT ÉTÉ VAIN SANS LE TRAVAIL BÉNÉVOLE ACHARNÉ ET FANTASTIQUE DE LA GRAPHISTE DE NOS CŒURS, ELISA LOPEZ ! RETROUVEZ-LA SUR FACEBOOK : @COOKISSCREATION

LA PLAQUETTE OMÉGA A ÉGALEMENT REPOSÉ SUR LE TRAVAIL ET L'AIDE DE NOMBREUX-SES ACTEURICES DE LA VIE ASSOCIATIVE À L'ENS DE LYON ; NOUS REMERCIONS AINSI TOUTE PERSONNE QUI A CONTRIBUÉ À LA RÉALISATION DE CETTE PLAQUETTE — EN PREMIER LIEU, LES ASSOCIATIONS ELLES-MÊMES !

Annuaire des associations

AliENS	aliens.contact@ens-lyon.fr
AnciENS	contact@lyon-normalesup.org
arcENSiel	arcensiel.bureau@ens-lyon.fr
Argus	argus.revue@gmail.com
AS	sport@ens-lyon.fr
ASSET	asset.bureau@ens-lyon.fr
BDE	bde@ens-lyon.fr
BUL	bul@listes.ens-lyon.fr
Champ Libre	champlibre.production@gmail.com
Choeur	layla.roesler@ens-lyon.fr
ConférENS	conferens.bureau@ens-lyon.fr
DéMesures	contact@demesures.eu
ECHARDES	echarde@riseup.net
Elu-es	elus.etudiants@ens-lyon.fr
ENScène	contact@enscene.org
ENSeguida	contact.enseguida@gmail.com
ENSeigner	enseignersoutien@gmail.com
ENplaStik	enplastik@ens-lyon.fr
ENvertS	enverts.bureau@ens-lyon.fr
Enthèse	enthese@ens-lyon.fr
Fédération	federation@listes.ens-lyon.fr
La Griffes	revue.la.griffe@hotmail.com
ItinérENS	itinerens.lyon@gmail.com
Orchestre	contact.ogelyon@gmail.com
POLLENS	bureau.pollens@listes.ens-lyon.fr
Les Salopettes	les.salopettes@yahoo.fr
TrENSistor	redaction@trensistor.fr

Charte du comportement en événement associatif

Si vous êtes victime ou témoin d'un comportement contraire à cette charte, vous pouvez le faire remarquer. Vous pouvez à tout moment contacter les associations organisatrices de l'événement. Le staff est là pour vous soutenir.

1. Intégration n'est pas synonyme d'incitation

INCITATION À SUIVRE LE GROUPE

INCITATION À DES ACTIVITÉS HUMILIANTES OU DÉGRADANTES

INCITATION À LA CONSOMMATION D'ALCOOL

1

2. Les coups blessent et les paroles marquent

AUCUNE VIOLENCE, PHYSIQUE OU MORALE, N'EST TOLÉRABLE. NOUS N'AVONS PAS TOUSTES LE MÊME VÊCU : NE REMETTEZ PAS EN CAUSE L'EFFET QUE VOS MOTS OU VOS ACTES ONT SUR LES AUTRES.

3. Nous ne vivons pas dans une bulle !

DES DYNAMIQUES DE POUVOIR SONT À L'ŒUVRE DANS NOTRE SOCIÉTÉ ET VOS ACTES ET PAROLES LORS DES ÉVÉNEMENTS FONT ÉCHO À CERTAINES DISCRIMINATIONS : LES FEMMES, PERSONNES NON BINAIRES, RACISÉES, HANDICAPÉES, TRANS, NON HÉTÉROSEXUELLES, INTERSEXES, ISSUES DE CLASSES SOCIALES DÉFAVORISÉES, ETC., SONT PLUS SUSCEPTIBLES D'ÊTRE BLESSÉES PAR DES PAROLES QUI VOUS SEMBLERENT ANODINES.

3

4. Le consentement, c'est important !

VOUS DEVEZ RESPECTER L'INTIMITÉ PHYSIQUE ET LES LIMITES DE CHAQUE PERSONNE : DEMANDER AVANT DE TOUCHER UNE PERSONNE, NE PAS INSISTER EN CAS DE REFUS ET RESPECTER LE RETRAÏT DU CONSENTEMENT EN TOUTE SITUATION.

Le consentement doit être volontaire, clair, spécifique, révoquant, désiré et donné par une personne en capacité de consentir.

5. Ne faites pas l'autruche !

Si vous êtes témoin d'une situation problématique (quelqu'un-e en difficulté physique ou morale), intervenez ou prévenez le staff de l'événement.

6. Respectez le voisinage et l'organisation

LE STAFF A UN COEUR, NE LE LEUR BRÏSEZ PAS

LES VOÏSIN-ES ONT DES OREILLES, NE LES LEURS CASSEZ PAS

LE MATÉRIEL A UN COÛT, NE NOUS RUÏNEZ PAS

7. Vive la nudité consentie !

PENSEZ À VÉRIFIER QUE VOUS NE GÉNEZ PERSONNE AVANT DE VOUS DÉNUDER. GARDEZ À L'ESPRIT QUE TOUTES LES PERSONNES NUES OU TORSE NU DOÏVENT ÊTRE TRAITÉES AVEC LE MÊME RESPECT, QUEL QUE SOÏT LEUR CORPS OU LEUR GENRE.

8. L'abus d'alcool est dangereux pour ma soirée

L'ALCOOL N'EXCUSE PAS LES COMPORTEMENTS IRRESPECTUEUX. CECI EST D'AILLEURS VALABLE POUR TOUTE AUTRE SUBSTANCE.

9. Cette charte propose des règles de vie commune

N'HÉSITÉZ PAS À LES APPLIQUER AU QUOTIDIEN, Y COMPRIS SUR LES RÉSEAUX SOCIAUX.

10. La liberté des un-es s'arrête là où commence celle des autres

CETTE CHARTE N'A PAS POUR BUT DE LIMITER VOS LIBERTÉS, MAIS DE GARANTIR LE BIEN-ÊTRE, L'INTÉGRITÉ DE TOUSTES ET LE BON DÉROULEMENT DE L'ÉVÉNEMENT.

EN SOIRÉE

9

10